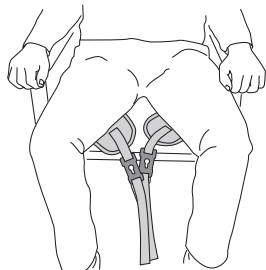


Maxi Twin

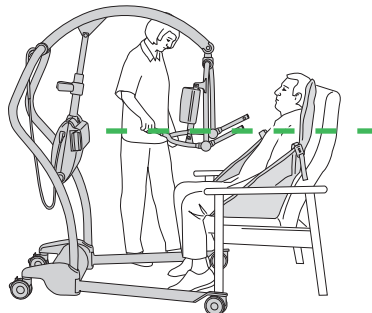
Átemelés székről

1



Helyezze a hevedert a betegre úgy, hogy az fedje a háta alsó részét, a fejtámasz pedig a feje mögé kerüljön. Húzza ki és illessze a combok alá a lábrészeket.

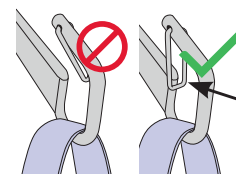
2



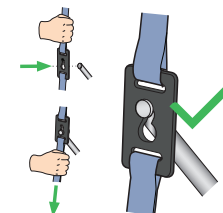
Tolja az a emelőt előlről a beteghez. Szükség esetén nyissa szét a vázlábakat. Állítsa vállmagasságba az emelőhimbát.

3

Akaszttós heveder



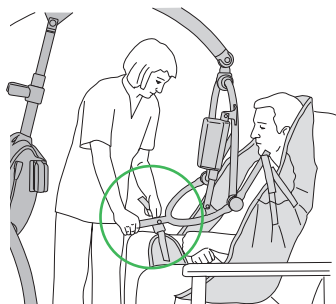
Kulcslyuklemez
heveder



Retesz
zárv

Rögzítse a heveder kulcslyuklemezeit vagy akasztóit az emelőhimb megfelelő pontjaira.

4



DPS-emelőhimbával rendelkező emelő esetén: Nyomja le a pozicionálógantyút, és rögzítse a lábszíjak kulcslyuklemezeit.

5



Leesés
veszélye



Beszorulás
veszélye

A fékek ne legyenek bekapcsolva. A beteg emelése előtt ellenőrizze, hogy jól rögzült-e a heveder.

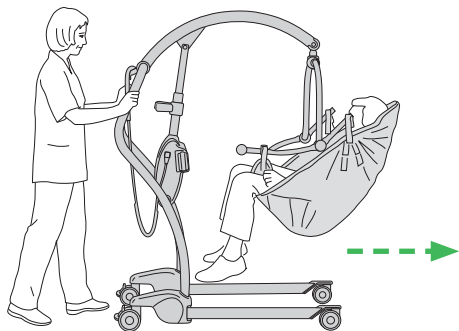


A kézivezérlő segítségével emelje meg a beteget, és húzza olyan állásba a pozicionálógantyút, hogy a beteg megdöntött helyzetbe kerüljön a hevederben.

Folytassa a következő oldalon ismertetett lépésekkel

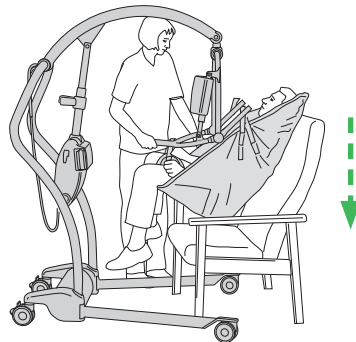
Átemelés székről (folytatás)

6



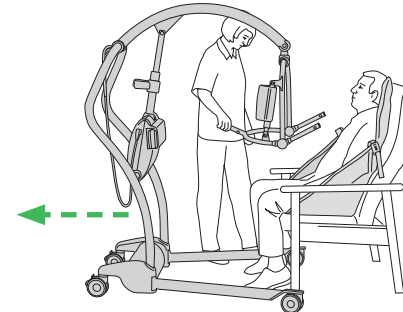
Zárja össze a váz lábait, és tolja a beteget a kívánt helyre.

7



Engedje lejjebb a beteget, és állítsa megfelelő testhelyzetbe a pozicionálófogantyúval.

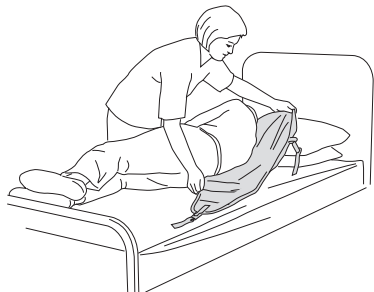
8



Oldja le a hevedert az emelőhimbáról.
Állítsa félre az emelőt úgy, hogy a beteg talpa és törzse el legyen választva az emelőtől.
Vegye le a hevedert a betegről.

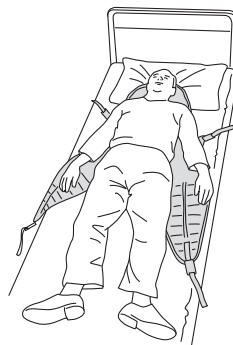
Átemelés ágyból

1



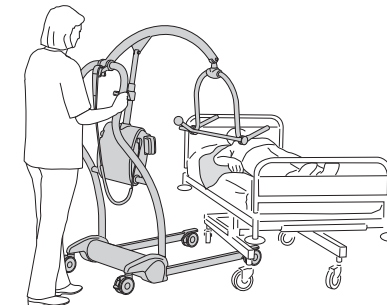
Fordítsa a beteget maga felé. Hajtsa félbe a hevedert, és helyezze a beteg háta mögé.

2



Igazítsa el a hevedert úgy, hogy amikor visszafekteti a beteget a hátára, akkor a heveder közepén fekszen.

3

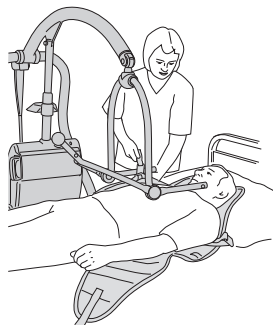


Tolja az emelőt az ágyhoz úgy, hogy az emelőhimbába nyitott oldala a beteg mellkasához kerüljön.

Folytassa a következő oldalon ismertetett lépésekkel

Átemelés ágyból (folytatás)

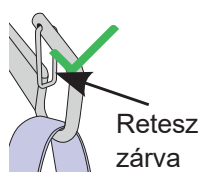
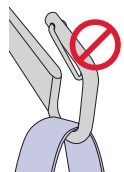
4



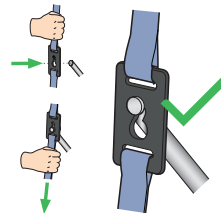
Állítsa az emelőhimbát egy kicsivel a beteg fölé. Billentse meg az emelőhimbát úgy, hogy a hevedert rögzíteni tudja a himbaválai rögzítógombjaira.

5

Akasztós heveder



Kulcslyuklemez heveder



Rögzítse a heveder kulcslyuklemezeit vagy akasztóit az emelőhimbához megfelelő pontjaira.

6



DPS-emelőhimbával rendelkező emelő esetén: A lábrészeknek a comb alá kell nyúlniuk. Nyomja le a pozicionálógantyút, és rögzítse a lábszíjak kulcslyuklemezeit.

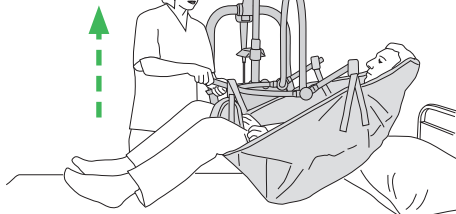
7



Leesés veszélye



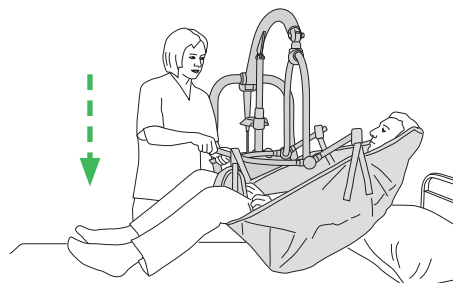
Beszorulás veszélye



A fékek ne legyenek bekapcsolva. A beteg emelése előtt ellenőrizze, hogy jól rögzült-e a heveder.

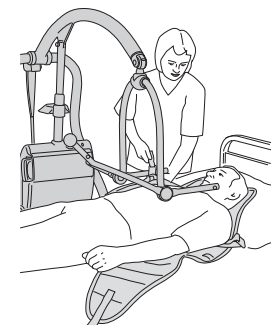
Emelje fel a beteget a kézvezérlő segítségével, és állítsa kényelmes pozícióba. Emelje át a beteget.

8



Visszahelyezés az ágyra: Igazítsa a beteget az ágy fölé a hevederes emelő karjai segítségével. Ne a hevedert húzza. Erressze le a beteget a kézvezérlő segítségével.

9



Oldja le a hevedert az emelőhimbáról. Állítsa félre az emelőt úgy, hogy a beteg talpa és törzse el legyen választva az emelőtől. Vegye le a hevedert a betegről.

