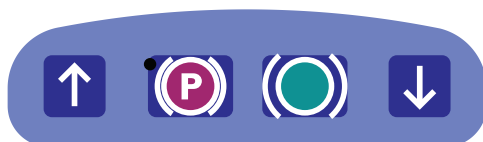


## Ръчно управление



## Контролен панел



Повдигнете носилката.



Спуснете носилката.



Вдигнете опората за гърба.



Снижете опората за гърба.



Задействайте централната спирачка. Мигаща светлина = спирачката е задействана.



Отпуснете централната спирачка.

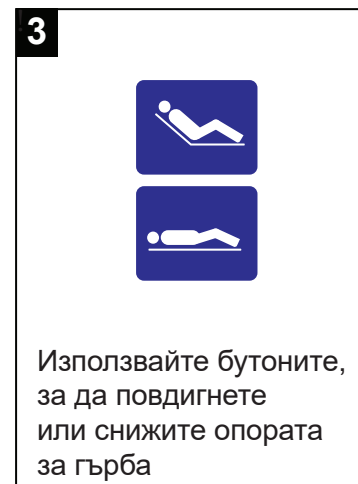
## Аварийна спирачка



## Аварийно повдигане/спускане

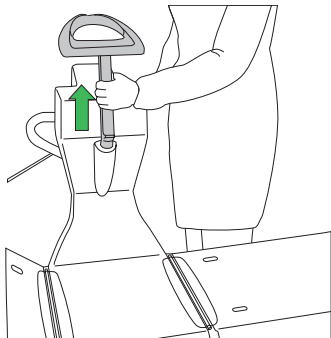


## Опора за гърба и въже с кука



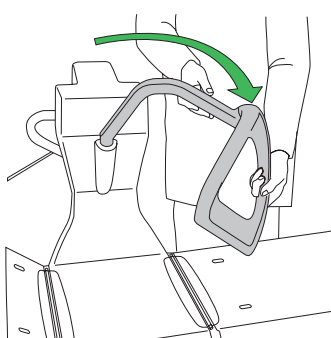
## Страничен протектор и защитна дръжка за пациента

1



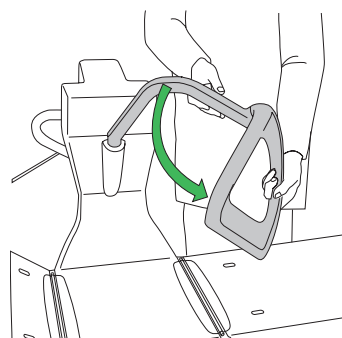
Повдигнете дръжката нагоре.

2



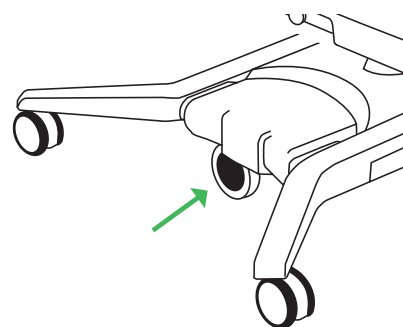
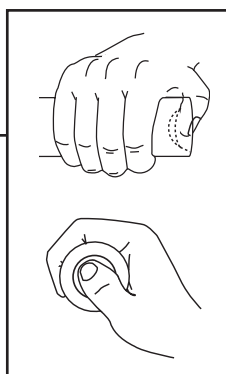
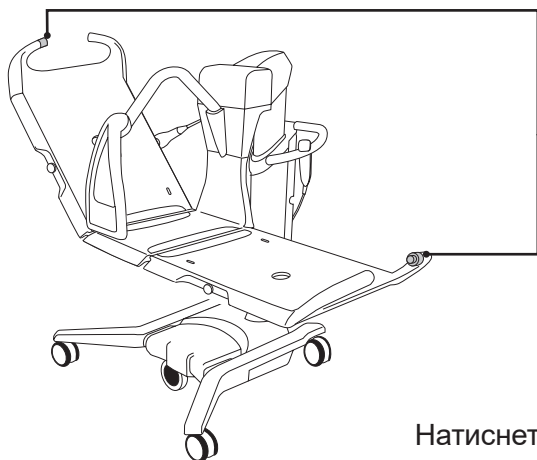
Спуснете дръжката встрани от главата на пациента.

3



Позиционирайте страничния протектор.

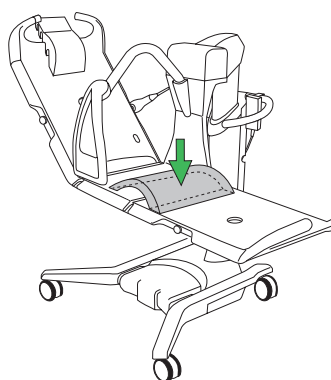
## Електрическо задвижване



Натиснете и задръжте бутона, за да спуснете петото колело и да включите задвижващия електромотор.

## Възглавничка за опора за краката

За да прикрепите



За да свалите

