

Håndbetjening



Betjeningspanel



Hæv båren.



Sænk båren.



Hæv ryglænet.



Sænk ryglænet.



Aktivér centralbremsen.
Blinkende lys = bremsen aktiveret.

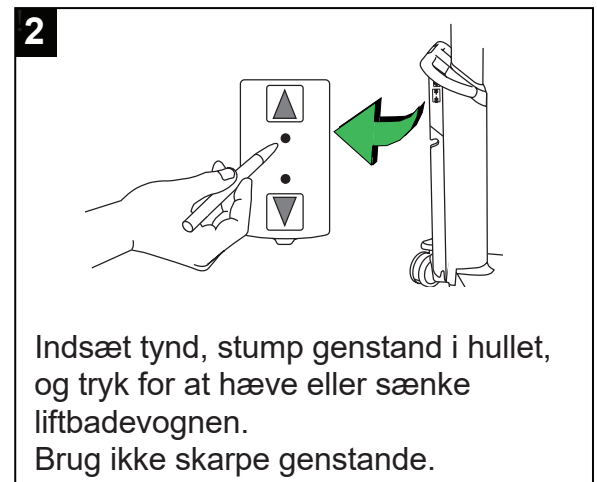
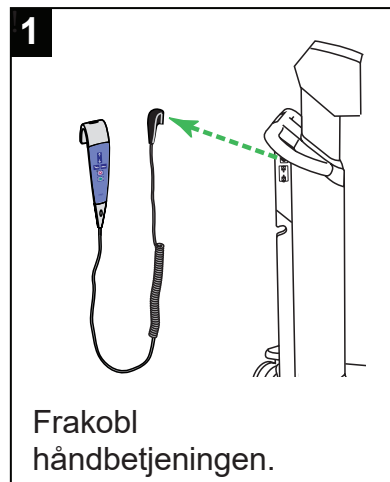


Deaktiver centralbremsen.

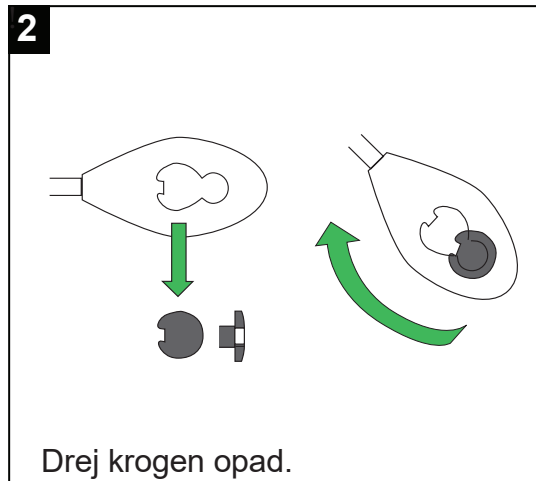
Nødstop



Nødsænkning/-hævning

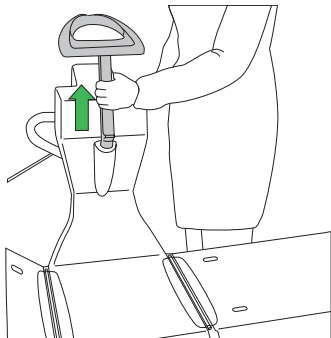


Ryglæn og krogwire



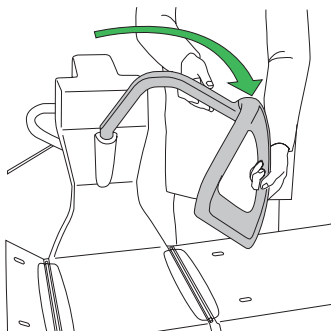
Sidesikring og sikkerhedsgreb til plejemodtageren

1



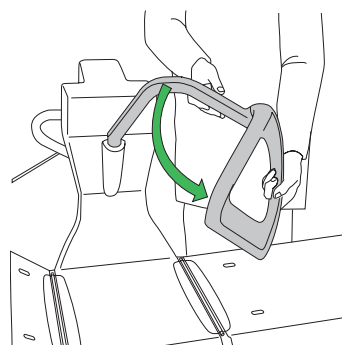
Løft håndtaget opad.

2



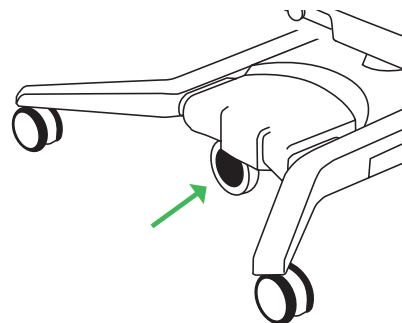
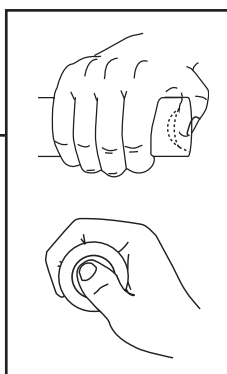
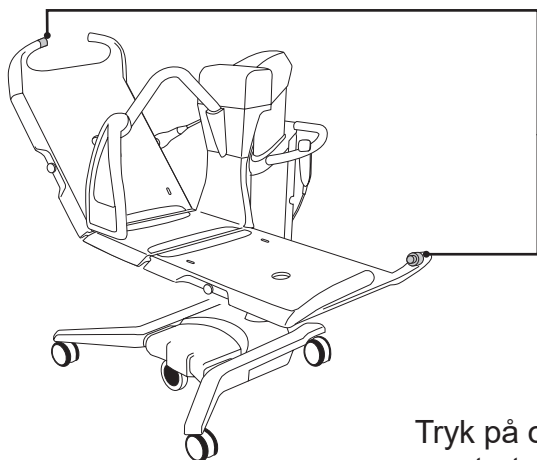
Sænk håndtaget væk fra plejemodtagerens hoved.

3



Anbring sidesikringen.

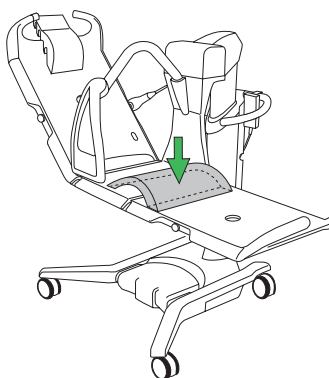
Motordrev



Tryk på og hold knappen nede for at sænke det femte hjul og starte den elektriske motor.

Lårpude

Fastgørelse



Fjernelse

