

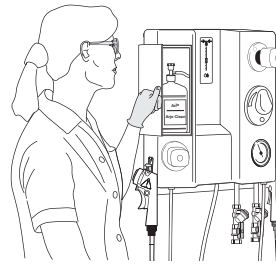
# Douche-en-desinfectiepanelen

## Toevoer van desinfectiemiddel



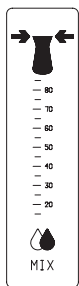
Draai de toevoer van het desinfectiemiddel open om met desinfecteren te beginnen en pas de stroom van het desinfectiemiddel aan.

## Afsluitbare klep voor desinfectiemiddel



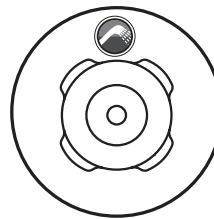
De flacon met desinfectiemiddel bevindt zich achter een afgesloten klep. Zorg ervoor dat de klep vergrendeld blijft en de sleutel veilig is opgeborgen.

## Stroommeter



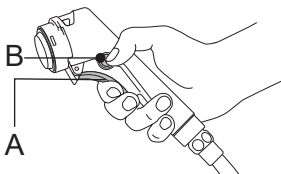
Toont de mengverhouding van desinfectiemiddel en water. Draai aan het zuiggedeelte op de flacondop om de verhouding aan te passen. Verzekert u ervan dat de mengverhouding correct is wanneer u begint met desinfecteren (zie gebruiksaanwijzing).

## Watertoevoer douche



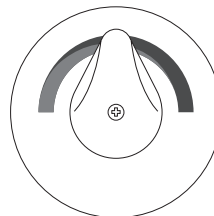
Draai de watertoevoer van de douche open om het water te laten stromen en pas de waterstroom aan.

## Douchekop en desinfectiesproeier



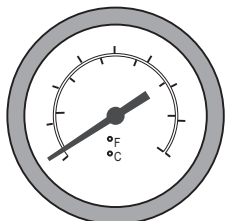
De douchekop is grijs of wit. De desinfectiesproeier is rood of geel. Draai de toevoer open. Houd de handbediening ingedrukt voor een constante waterstroom (A). Druk op de douchekop de vergrendelknop in voor een continue stroom (B).

## Temperatuurregelaar



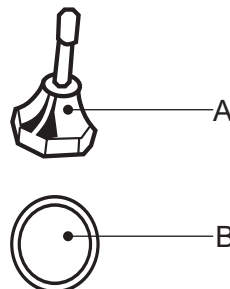
Draai aan de temperatuurregelaar om de temperatuur van het water of het desinfectiemiddel aan te passen.

## Thermometer



Toont de temperatuur van het uitstromende water en desinfectiemiddel.

## Spoelklep of spoelknop



Als er een spoelbak is aangesloten, spoel die dan door de spoelklep (A) naar voren of achteren te bewegen of door de spoelknop (B) in te drukken.