

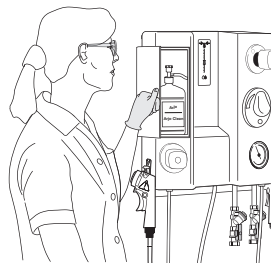
# Zuhany- és fertőtlenítőpanel

## Fertőtlenítőszer áramlásszabályozója



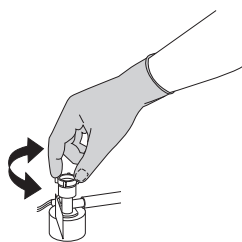
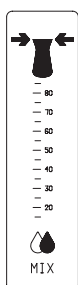
A fertőtlenítőszer áramlásának elindításához vagy beállításához forgassa el a fertőtlenítőszer szabályozóját.

## Zárható ajtó a fertőtlenítőszerhez



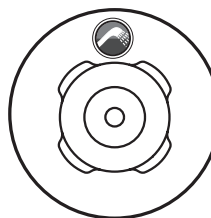
A fertőtlenítőszeres palack zárt ajtó mögött található. Az ajtót tartsa zárva, és a kulcsot biztonságos helyen tárolja.

## Áramlásmérő



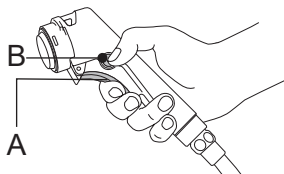
A fertőtlenítőszer és a víz keverési arányát mutatja. A beállításhoz forgassa el a szívórészt a palack kupakján. A fertőtlenítés indításakor győződjön meg a keverés helyességéről. (Lásd a Használati útmutatót.)

## Zuhany áramlásszabályozója



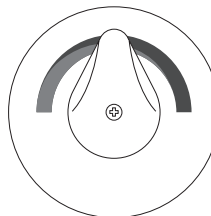
A víz áramlásának elindításához vagy beállításához forgassa el a zuhany áramlásszabályozóját.

## Zuhany- vagy fertőtlenítőkezelő



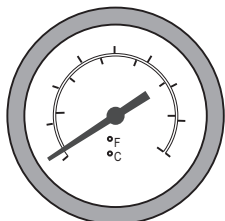
A zuhanykezelő szürke vagy fehér. A fertőtlenítőkezelő piros vagy sárga. Kapcsolja be az áramlásszabályozót. Az állandó vízáramlás biztosításához tartsa nyomva a kioldógombot (A). Nyomja meg a zuhanykezelő rögzítőgombját a folyamatos áramlás biztosításához (B).

## Hőmérséklet-szabályozó



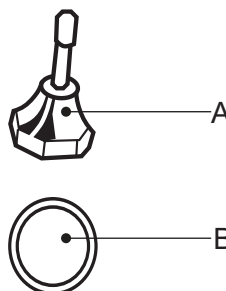
A víz és a fertőtlenítőszer hőmérsékletének beállításához forgassa el a hőmérséklet-szabályozót.

## Hőmérő



Megjeleníti a kimenő víz és fertőtlenítőszer hőmérsékletét.

## Öblítőcsap vagy öblítőgomb



Csatlakoztatott mosdókagyló esetén öblítse le azt az öblítőcsap (A) előre vagy hátra mozgatásával, vagy pedig az öblítőgomb (B) megnyomásával.