

Maxi 500

從坐姿提升病患



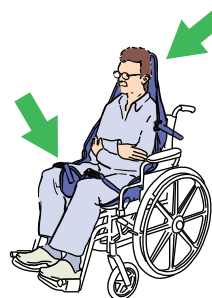
1



將吊兜放在病患周圍，讓吊兜底部正好位在尾骨稍下方的位置。

對於頭部支撐的吊兜，應延伸到病患的頭部。

2



請拉動腿下的腿帶以將其放在腿的內側。
將吊兜平放在病患腿上，不要將其扭轉或束成一團。

以移位機接近病患。

將吊架置於坐姿位置。

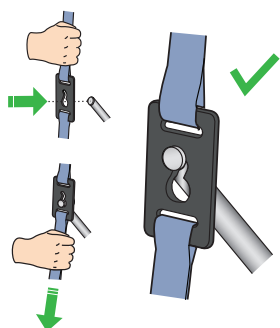
將吊架置於與肩同高或稍於肩部的位置。

將吊架靠的足夠近，以便能夠連接肩帶。

3



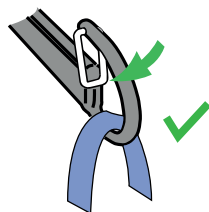
四點式吊兜



在病患被抬起之前，將卡扣固定在連接柄上。



兩點式吊兜



將連接環放在鉤子上。
確認安全門鎖已關閉，且吊兜帶完全在掛鉤內。

4



將吊兜環或吊兜夾連接至吊架。請先連接肩帶，然後連接腿帶。

對於 DPS 吊架和四點式吊兜，讓吊架傾斜以連接腿夾。

抬起病患，將其置於半後仰的位置以便轉移。
繼續轉移的動作。

把病患下降到新的位置。當病患的身體重量完全受到支撐後，請拆除吊兜環或連接夾。

從床上提升病患

1



將病患轉至側身。將吊兜對折，靠著病患背部放置於床上。

對於頭部支撐的吊兜，應延伸到病患的頭部。

2



把病患轉回吊兜上，然後向相反方向翻身，以便把吊兜摺起的部份展開。

以移位機接近病患。

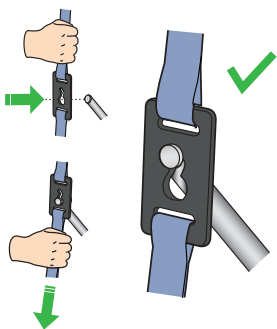
將吊架置於後傾位置。

將吊架靠的足夠近，以便能夠連接肩帶。

3



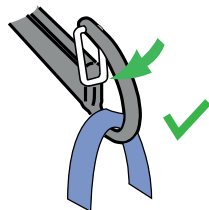
四點式吊兜



在病患被抬起之前，將卡扣固定在連接柄上。



兩點式吊兜



將連接環放在鉤子上。
確認安全門鎖已關閉，且吊兜帶完全在掛鉤內。

4



將吊兜環或吊兜夾連接至吊架。請先連接肩帶，然後連接腿帶。

抬起病患，將其置於半後仰的位置以便轉移。繼續轉移的動作。

把病患下降到新的位置。當病患的身體重量完全受到支撐後，請拆除吊兜環或連接夾。

從地面提升病患

1



將病患轉至側身。將吊兜對折，靠著病患背部放置於地板上。

對於頭部支撐的吊兜，應延伸到病患的頭部。

2



把病患轉回吊兜上，然後向相反方向翻身，以便把吊兜摺起的部份展開。

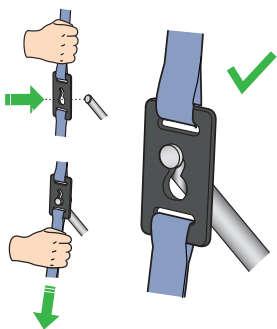
將底座的張開部分靠近移位機上的病患。

將吊架靠的足夠近，以便能夠連接肩帶。

3



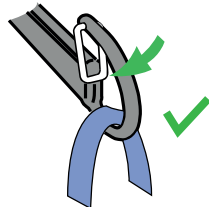
四點式吊兜



在病患被抬起之前，將卡扣固定在連接柄上。

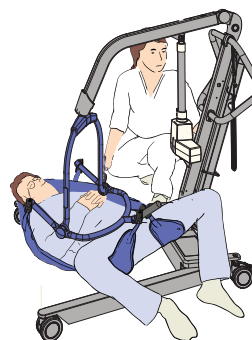


兩點式吊兜



將連接環放在鉤子上。
確認安全門鎖已關閉，且吊兜帶完全在掛鉤內。

4



將吊兜環或吊兜夾連接至吊架。連接肩帶，使吊兜支撐框架的開口向下朝向肩部，然後連接腿帶環或夾。

抬起病患，將其置於半後仰的位置以便轉移。繼續轉移的動作。

把病患下降到新的位置。當病患的身體重量完全受到支撐後，請拆除吊兜環或連接夾。

