

Sara Combilizer



Panel sterowania



Uruchamia **tryb pionizacji**.



Uruchamia **tryb normalny**.



W trybie normalnym — fotel lub nosze poruszają się do góry.
W trybie pionizacji — przejście z pozycji noszy do pozycji stołu przechylnego.



W trybie normalnym — fotel lub nosze poruszają się do dołu.
W trybie pionizacji — przejście z pozycji stołu przechylnego do pozycji noszy.



W trybie normalnym — przejście z pozycji noszy do pozycji fotela.
W trybie pionizacji — niedostępny.



W trybie normalnym — przejście z pozycji fotela do pozycji noszy.
W trybie pionizacji — niedostępny.



W trybie normalnym — **lewa strzałka** — przechyla fotel lub nosze do góry, do pozycji poziomej.

W trybie pionizacji — niedostępny.

W trybie normalnym — **prawa strzałka** — przechyla fotel do tyłu lub przechyla nosze do pozycji Trendelenburga.

W trybie pionizacji — niedostępny.

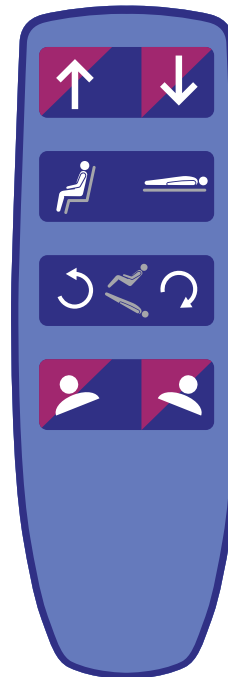


W trybie normalnym — przechyla fotel lub nosze w lewo.
W trybie pionizacji — przechyla stół przechylny w lewo.

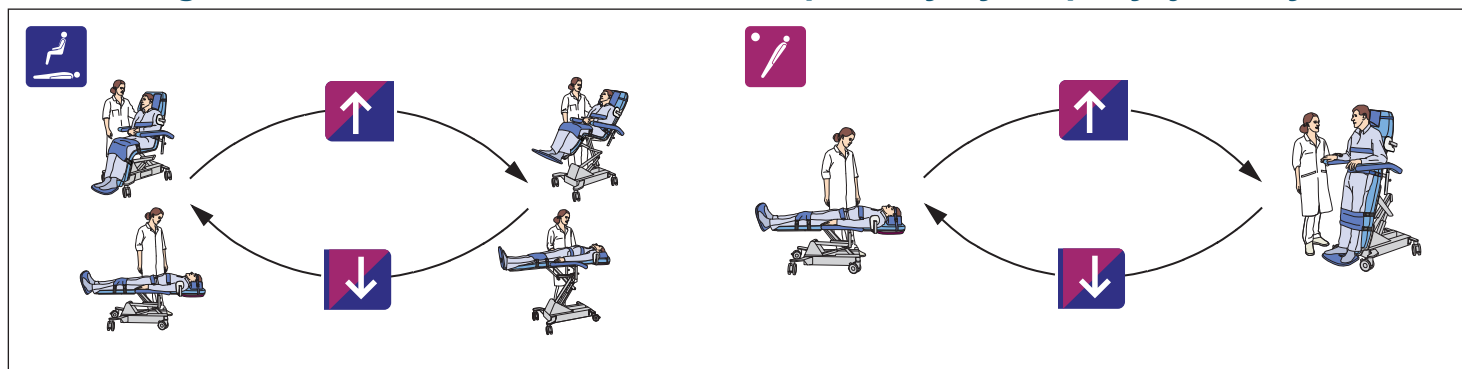


W trybie normalnym — przechyla fotel lub nosze w prawo.
W trybie pionizacji — przechyla stół przechylny w prawo.

Pilot

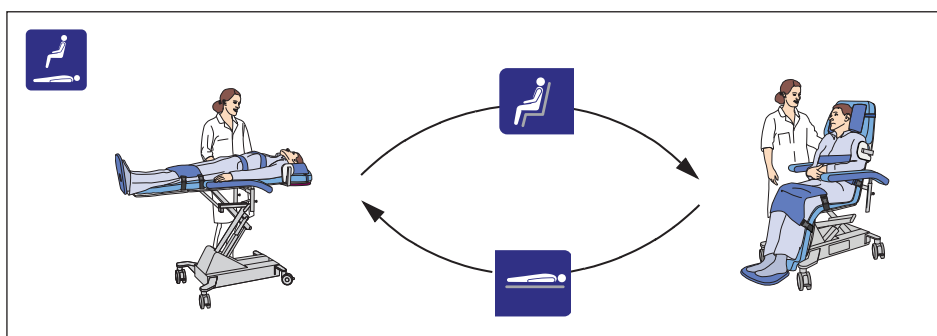


Fotel — góra lub dół Nosze — góra lub dół

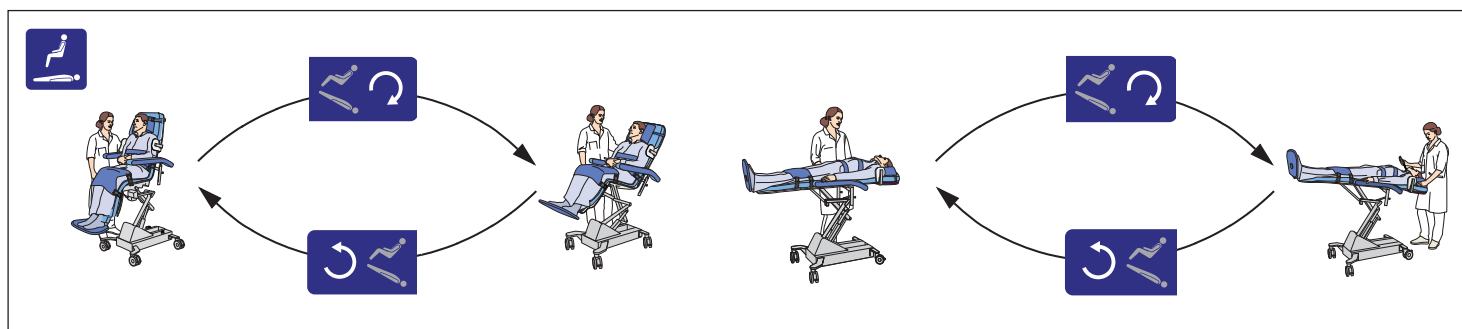


Nosze do pozycji stołu przechylnego — Stół przechylny do pozycji noszy

Nosze do pozycji fotela — Fotel do pozycji noszy



Przechylenie fotela do tyłu — Wyprostowanie fotela



Nosze do pozycji Trendelenburga — Pozycja Trendelenburga do noszy

Przechylenie w lewo/w prawo

