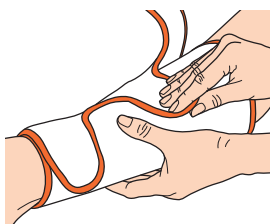


Flowtron ACS900



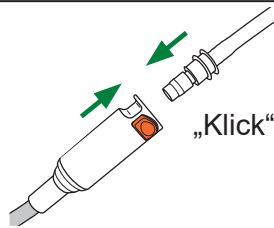
Behandlung beginnen

1



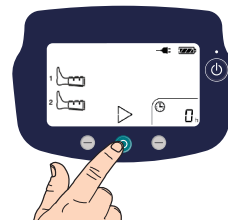
Legen Sie dem Patienten die Manschette an.

2



Schließen Sie die Manschette an die Pumpe an.

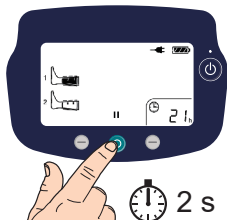
3



Drücken Sie zum Starten die Bedientaste Mitte.

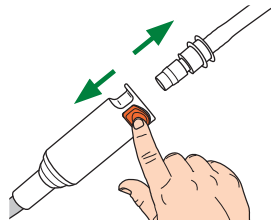
Behandlung stoppen

1



Drücken Sie die Bedientaste Mitte und halten Sie sie gedrückt.

2



Ziehen Sie die Manschette von der Pumpe ab.

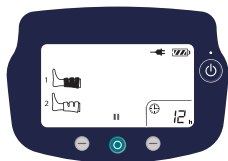
3



Drücken Sie zum Ausschalten die Ein-/Ausschalttaste und halten Sie sie gedrückt.

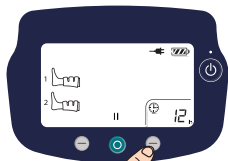
Ablesen des Patienten-Behandlungsstundenzählers – Stunden und Minuten (ab Softwareversion 2.210)

1

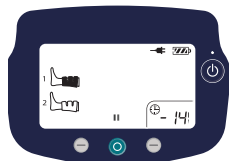


Stunden werden beim Einschalten der Pumpe angezeigt. (12 h)

2



Drücken Sie die Bedientaste Rechts, um die Minuten anzuzeigen.



Die Minuten werden 5 Sekunden lang angezeigt. (-14 = 14 min).

5 s

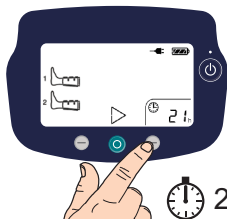
3



Der Wechsel zurück zur Stundenanzeige erfolgt automatisch. Kompressionsdauer = 12 Stunden, 4 Minuten.

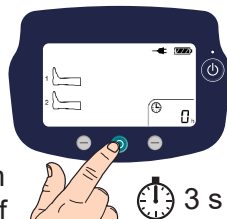
Zurücksetzen des Patienten-Behandlungsstundenzählers – Stunden und Minuten

1



Drücken Sie die Bedientaste Rechts und halten Sie sie gedrückt.

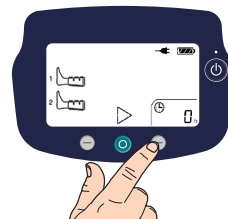
2



Drücken Sie zum Zurücksetzen auf Null die Bedientaste Mitte und halten Sie sie gedrückt.

3 s

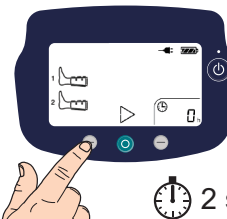
3



Drücken Sie zum Speichern der neuen Einstellung die Bedientaste Rechts.

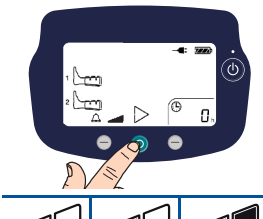
Ändern der Lautstärkeeinstellung für den akustischen Alarm

1



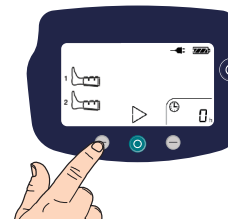
Drücken Sie die Bedientaste Links.

2



Drücken Sie die Bedientaste Mitte, um die Lautstärke zu ändern.

3



Drücken Sie zum Speichern die Bedientaste Links.

