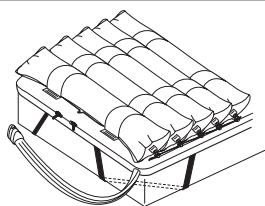
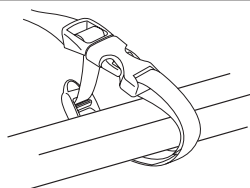


Instalarea topului de saltea sau a saltelei modulare și pompei

1



- set de furtunuri la capătul pentru picioare
- RCP la capătul pentru cap
- celulele orientate în sus



Salteaua modulară:

Așezați pe baza patului. Folosiți cele 8 curele pentru a prinde de părțile mobile ale cadrului patului.

Topul de saltea:

Așezați peste salteaua de bază. Folosiți cele 4 curele de colț pentru a fixa.

2

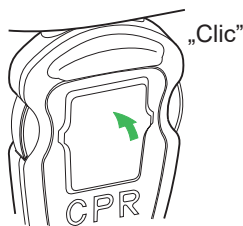
ARJO

Auto Logic



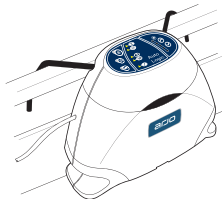
Închideți cu fermoarul husa de protecție peste saltea, cu sigla Arjo situată la capătul pentru picioare.

3



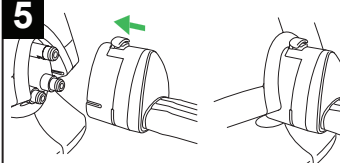
Unitatea pentru RCP este fixată în poziție închisă.

4



Poziționați pompa pe o suprafață orizontală sau atârnați de balustrada de la picioarele patului.

5



Conectați setul de furtunuri. Introduceți ștecărul în priza de alimentare.

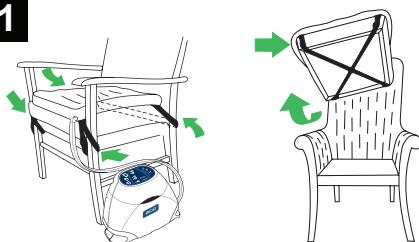
6



Așezați cablul de alimentare de-a lungul părții laterale a saltelei. Prindeți clapeta peste cablu cu ajutorul capselor.

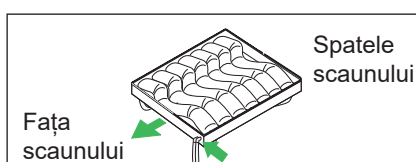
Instalarea pernei pentru șezut și a pompei

1



Perna pentru șezut

Așezați pe scaun. Folosiți curelele de fixare pentru a prinde.

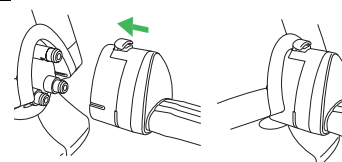


Fața scaunului

Spatele scaunului

- celulele orientate în sus
- setul de furtunuri în colțul din dreapta față
- celulele orizontale pe scaun, cu V-ul înspre față

2



Conectați setul de furtunuri. Introduceți ștecărul în priza de alimentare.

Pornire rapidă

1

- Pompa și salteaua sau perna pentru șezut sunt instalate corect.
- Butonul de comandă pentru RCP este fixat în poziție închisă.
- Autoverificare pompă: Semnal sonor – 10 secunde – semnal sonor – gata de utilizare.

2



Apăsăți butonul Funcționare/Standby.
Așteptați până când se umflă complet:
Topul de saltea: 7 minute
Salteaua modulară: 15 minute
Perna pentru șezut 3 minute

3



AVERTISMENT

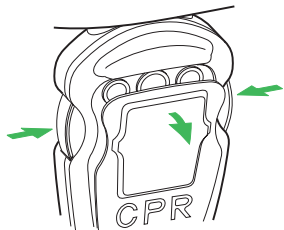
Butonul de comandă pentru RCP trebuie să fie la vedere și accesibil în orice moment.



După ce se stinge indicatorul pentru Așteptare, așezați un cearșaf pe saltea, apoi așezați pacientul pe saltea sau pe perna pentru șezut. Setarea implicită este modul Activ (presiune alternantă).

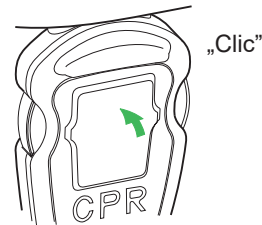
Butonul de comandă pentru RCP (numai pentru saltele)

1



Activați: Apăsați simultan cele două butoane pentru RCP.

2



Resetați: Apăsați partea frontală a unității RCP până când se fixează în poziție cu un declic.

Modul AutoFirm

1



2 s

Activați: Apăsați și țineți apăsat butonul. Indicatorii pentru confort clipesc intermitent, apoi se aprind pe rând.

Presiune atinsă:

- indicatorii pentru confort se aprind;
- pompa emite 3 semnale sonore;
- indicatorul pentru modul Reactiv (CLP) se aprinde.

2



2 s

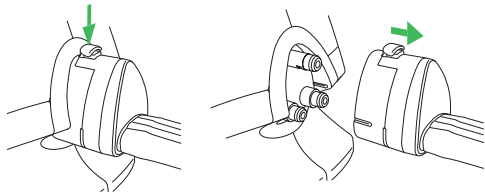
Dezactivați: Apăsați și țineți apăsat butonul.



Prelungiți: indicatorii pentru confort clipesc intermitent + o serie de tonuri sonore: apăsați orice tastă pentru confort pentru a prelungi cu 5 minute. Maximum 30 de minute.

Modul Transport (numai pentru saltele)

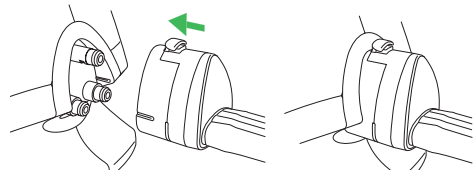
1



Activați:

Apăsați butonul și trageți conectorul setului de furtunuri. Salteaua susține pacientul timp de maximum 12 ore.

2



Reluați funcționarea normală: Reconectați setul de furtunuri.

Curățarea și dezinfectarea

Curățați și dezinfectați după fiecare pacient și periodic pe durata utilizării.



AVERTISMENT

Înainte de curățare, întrerupeți alimentarea electrică a pompei, decuplând cablul de alimentare de la sursa de alimentare sau scoțând bateria.

Pe durata procedurii de decontaminare trebuie purtată întotdeauna îmbrăcăminte de protecție.

Curățarea

1. Curățați toate suprafețele expuse și îndepărtați orice resturi folosind o lavetă înmuiată în soluție cu detergent neutru și apă.
2. Uscați bine. Nu lăsați apa ori soluțiile de curățare să se adune pe suprafața pompei.

Dezinfectarea chimică

Folosiți un agent pe bază de clor, precum hipocloritul de sodiu, în concentrație de 1.000 ppm clor activ (între 250 ppm și 10.000 ppm, în funcție de politica locală și starea de contaminare).

Se pot folosi ca soluție alternativă dezinfectanți pe bază de alcool (70% concentrație).

În cazul alegerii unui dezinfectant alternativ, înainte de a-l utiliza, contactați furnizorul produsului pentru a verifica dacă este adecvat pentru a fi folosit.

1. Ștergeți toate suprafețele curățate cu această soluție.
2. Ștergeți cu o lavetă înmuiată în apă.
3. Uscați bine.

Dezinfectarea termică

Consultați eticheta pentru instrucțiuni referitoare la spălarea în mașina de spălat a husei saltelei.