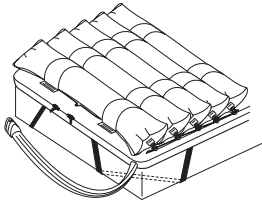
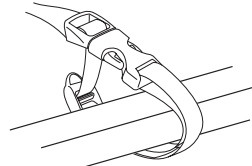


Matratzenauflage oder Matratzenersatz und Kompressor anbringen

1



- Schlauchleitungen am Fußende
- CPR am Kopfende
- Zellen zeigen nach oben



Matratzenersatz:

Auf dem Bettgestell platzieren.
Anhand der 8 Befestigungsbänder
an den beweglichen Teilen des
Bettrahmens befestigen.

Matratzenauflage:

Auf der Basismatratze platzieren.
Anhand der 4 Eckbefestigungsbänder sichern.

2

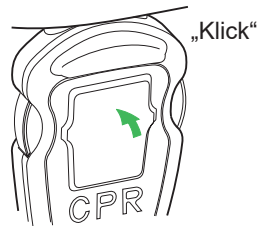
arjo

Auto Logic



Den Schonbezug an
der Matratze befestigen,
mit dem Arjo-Logo
am Fußende.

3



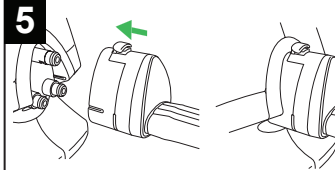
CPR-Einheit ist in
der geschlossenen
Stellung eingerastet.

4



Den Kompressor auf einer
horizontalen Oberfläche
positionieren oder an
der Schiene am Fußende
des Bettes anbringen.

5



Schlauchleitungen
anschießen. Den Stecker
des Netzkabels in die
Steckdose stecken.

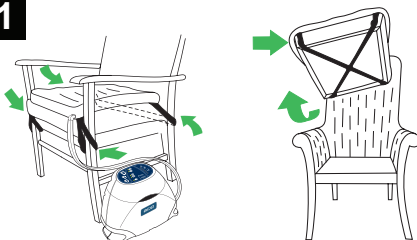
6



Netzkabel an der Seite
der Matratze verlegen.
Mit den Druckknöpfen
die Lasche um das
Kabel schließen.

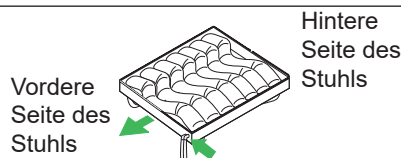
Sitzkissen und Kompressor anbringen

1



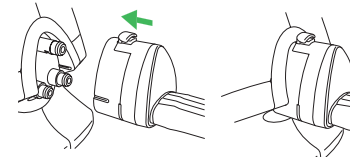
Sitzkissen:

Auf der Stuhloberfläche platzieren.
Anhand der Befestigungsgurte befestigen.



- Zellen zeigen nach oben
- Schlauchleitungen an der
vorderen rechten Ecke
- Zellen horizontal über dem
Stuhl, V-Form zeigt nach vorne

2



Schlauchleitungen anschließen.
Den Stecker des Netzkabels
in die Steckdose stecken.

Schnellstart

1

- Kompressor, Matratze oder
Sitzkissen sind korrekt installiert.
- CPR-Verschluss ist in der
geschlossenen Stellung eingerastet.
- Selbsttest des Kompressors:
Signalton – 10 Sekunden –
Signalton – betriebsbereit.

2



Betrieb/Standby-Taste drücken.
Warten, bis der Aufpumpvorgang
abgeschlossen ist:

Matratzenauflage: 7 Minuten

Matratzenersatz: 15 Minuten

Sitzkissen: 3 Minuten

3



WARNUNG

Der CPR-Verschluss
muss jederzeit sichtbar
und zugänglich sein.

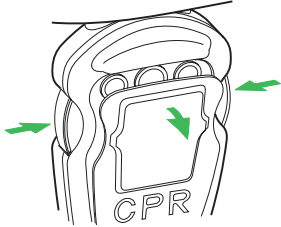


Sobald die Warte-Anzeige erlischt,
legen Sie das Bettlaken auf die
Matratze und platzieren Sie den
Patienten auf der Matratze oder
auf dem Sitzkissen.

Die Standardeinstellung ist der
aktive Modus (alternierend).

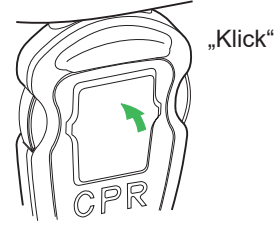
CPR-Verschluss (nur Matratzen)

1



Aktivierung: Drücken Sie gleichzeitig beide CPR-Freigabetasten.

2



Reset: Drücken Sie so lange auf die Vorderseite der CPR-Einheit, bis sie einrastet.

Autofirm-Modus

1



Aktivierung: Halten Sie die Taste gedrückt. Komfort-Anzeigen blinken und leuchten dann der Reihe nach auf.



Druck erreicht:

- Komfort-Anzeigen leuchten
- Kompressor erzeugt 3 Signaltöne
- Anzeige für den reaktiven Modus (CLP) leuchtet



2



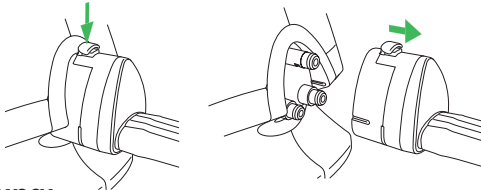
Deaktivierung: Halten Sie die Taste gedrückt.



Verlängern: Komfort-Anzeigen blinken + Tonfolgen: Beliebige Komfort-Taste drücken, um 5 Minuten zu verlängern. Maximal 30 Minuten.

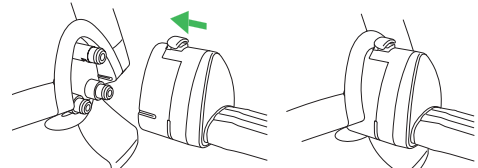
Transportmodus (nur Matratzen)

1



Aktivierung: Den Knopf herunterdrücken und am Anschluss der Schlauchleitungen ziehen. Die Matratze hält für bis zu 12 Stunden den Druck.

2



Wiederaufnahme des Normalbetriebs: Schlauchleitungen wieder anschließen.

Reinigung und Desinfektion

Vor jedem Patientenwechsel und in regelmäßigen Abständen während des Betriebs reinigen und desinfizieren.



WARNUNG

Trennen Sie den Kompressor vom Netz, indem Sie das Anschlusskabel aus der Steckdose oder vom Akkupack ziehen, bevor Sie mit der Reinigung beginnen.

Bei der Dekontaminierung muss stets Schutzkleidung getragen werden.

Reinigung

1. Reinigen Sie alle freiliegenden Oberflächen und entfernen Sie Ablagerungen, indem Sie mit einem Tuch darüberwischen, das mit neutralem Reinigungsmittel und Wasser befeuchtet wurde.
2. Gründlich abtrocknen. Lassen Sie Wasser oder Reinigungslösung nicht auf der Oberfläche des Kompressors ansammeln.

Chemische Desinfektion

Verwenden Sie einen Chlorabspalter, wie beispielsweise Natriumhypochlorid, bei einer Konzentration von 1.000 ppm verfügbarem Chlor (dies kann variieren zwischen 250 ppm und 10.000 ppm, je nach den örtlichen Vorschriften und dem Kontaminationsgrad). Alternativ können Desinfektionsmittel auf Alkoholbasis (70 %) verwendet werden.

Wenn ein alternatives Desinfektionsmittel ausgewählt wird, lassen Sie sich vor dem Gebrauch die Eignung des Mittels vom Lieferanten bestätigen.

1. Wischen Sie alle gereinigten Oberflächen mit der Lösung ab.
2. Mit einem feuchten Lappen nachwischen.
3. Gründlich abtrocknen.

Thermische Desinfektion

Zum Waschen des Schonbezugs der Matratze siehe Etikett.