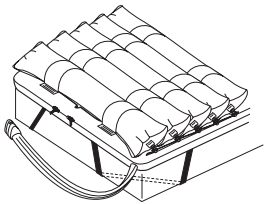


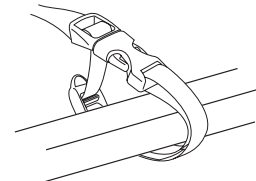
Postavite nadmadrac ili zamjenski madrac i pumpu

1



Nadmadrac: Postavite na osnovni madrac. Upotrijebite 4 kutna remena za osiguravanje.

- komplet cijevi na dijelu za noge
- KPR na dijelu za glavu
- ćelije okrenute prema gore



Zamjenski madrac:
Postavite na podnicu kreveta. Upotrijebite 8 remena za pričvršćivanje pokretnih dijelova okvira kreveta.

2

arjo
Auto Logic



Patentnim zatvaračem pričvrstite zaštitnu navlaku na madrac tako da logo Arjo bude na dijelu za noge.

3



“Škljocaj”

KPR jedinica pričvršćena je u zatvorenom položaju.

4



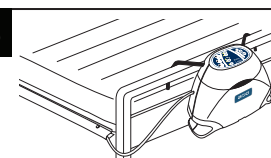
Postavite pumpu na vodoravnu površinu ili objesite o ogradu u podnožju kreveta.

5



Priključite komplet cijevi. Utaknite utikač za napajanje u strujnu utičnicu.

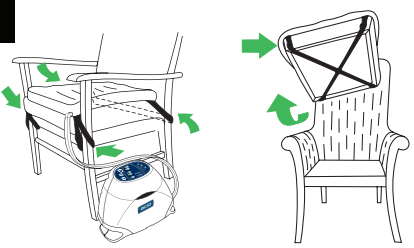
6



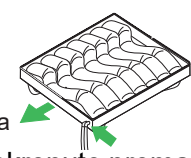
Provucite strujni kabel duž bočnu stranu madraca. Osigurajte kabel poklopcem pomoću učvršćiva.

Postavljanje jastuka za sjedalo i pumpe

1



Jastuk za sjedalo: Postavite na površinu sjedala. Za fiksiranje upotrijebite remene za pričvršćivanje.

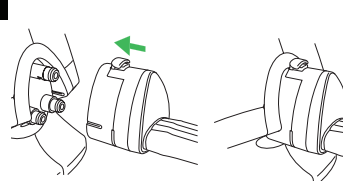


Stražnji dio sjedala

Prednji dio sjedala

- ćelije okrenute prema gore
- komplet cijevi u prednjem desnom kutu
- ćelije vodoravno preko sjedala, oblik slova V prema naprijed

2




Priključite komplet cijevi. Utaknite utikač za napajanje u strujnu utičnicu.

Brzi početak

1

- Pumpa i madrac ili jastuk sjedala pravilno postavljeni.
- KPR kontrola pričvršćena je u zatvorenom položaju.
- Samoprovjera pumpe:
Zvučni signal - 10 sekundi - zvučni signal - spremno za upotrebu.

2





Pritisnite gumb za pokretanje/stanje mirovanja. Pričekajte dok se u potpunosti napuše:

Nadmadrac: 7 minuta
Zamjenski madrac: 15 minuta
Jastuk za sjedalo: 3 minute

3

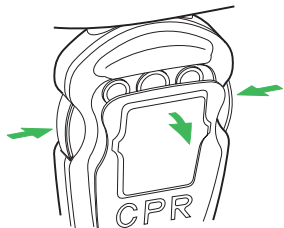
UPOZORENJE
KPR kontrola mora biti vidljiva i pristupačna u svakom trenutku.



Kad se indikator čekanja isključi, postavite plahtu na madrac i stavite pacijenta na madrac ili jastuk sjedala. Zadana postavka je Aktivni način rada (naizmjenični tlak).

KPR kontrola (samo madraci)

1



Uključivanje: Istovremeno pritisnite dva gumba za otpuštanje KPR-a.

2



Ponovno postavljanje: Pritisnite prednji dio KPR jedinice dok ne sjedne na mjesto.

Način rada AutoFirm

1



Uključivanje:

Pritisnite i držite gumb. Indikatori za udobnost trepere i zatim svijetle u nizu.



Tlak dosegnut:

- Indikatori za udobnost svijetle
- Pumpa se oglasi zvučnim signalom 3 puta
- LED žaruljica reaktivnog (CLP) načina rada svijetli

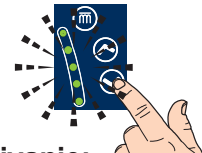


2



Isključivanje:

Pritisnite i držite gumb.

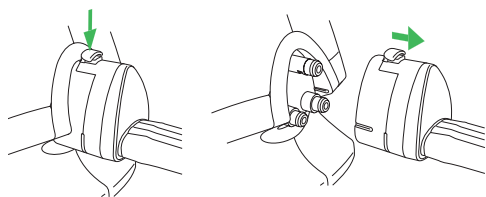


Produživanje:

Indikatori udobnosti trepere + niz zvučnih signala: Pritisnite bilo koju tipku za udobnost da biste produžili za 5 minuta. Maksimalno 30 minuta.

Transportni način rada (samo madrac)

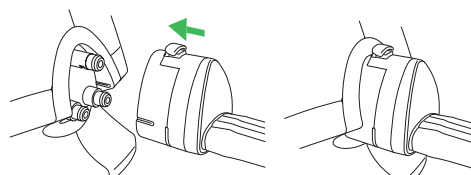
1



Uključivanje:

Pritisnite gumb prema dolje i izvucite priključak kompleta cijevi. Madrac podupire pacijenta najviše 12 sati.

2



Nastavak uobičajenog rada:

Ponovno priključite komplet cijevi.

Čišćenje i dezinfekcija

Očistite i dezinficirajte između pacijenata i u redovnim intervalima tijekom upotrebe.



UPOZORENJE

Prije čišćenja prekinite dovod električne energije u pumpu isključivanjem kabela za napajanje iz struje ili uklanjanjem baterije.

Prilikom obavljanja dekontaminacije uvijek nosite zaštitnu odjeću.

Čišćenje

1. Očistite sve izložene površine i uklonite ostatke krpom navlaženom neutralnim deterdžentom i vodom.
2. Dobro osušite. Nemojte dopustiti nakupljanje vode ili sredstva za čišćenje na površini pumpe.

Kemijska dezinfekcija

Upotrijebite sredstvo koje otpušta klor, kao što je natrijev hipoklorit, snage 1000 ppm dostupnog klora (to može varirati od 250 ppm do 10 000 ppm, ovisno o lokalnim propisima i stanju kontaminacije).

Dezinficijensi na bazi alkohola (snaga 70 %) mogu se upotrebljavati kao alternativa.

Ako odaberete alternativni dezinficijens, prije upotrebe s dobavljačem kemijskih sredstava potvrdite prikladnost za upotrebu.

1. Prebrišite sve očišćene površine otopinom.
2. Prebrišite krpom navlaženom vodom.
3. Dobro osušite.

Toplinska dezinfekcija

Za pranje gornje navlake madraca, pogledajte etiketu.