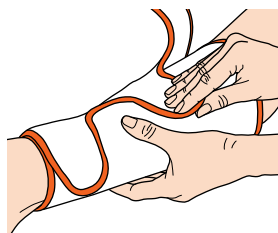


# Flowtron Excel

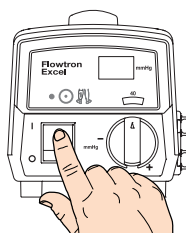
## Démarrer le traitement

**1**

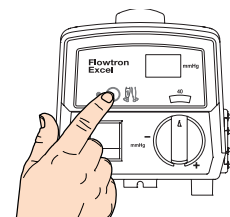
Ajuster l'attelle sur le patient.

**2**

Connecter l'attelle à la pompe.

**3**

Basculer l'interrupteur en position Marche (I).



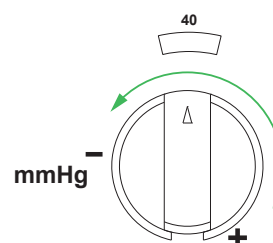
Si une seule attelle est fixée, appuyer sur le bouton de jambe unique.

## Régler la pression

**1**

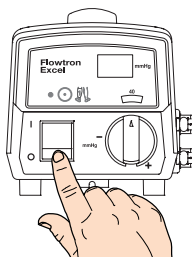
mmHg

Vérifier que la pression souhaitée est bien affichée lorsque les attelles sont gonflées. Contrôler l'affichage à intervalles réguliers.

**2**

Tourner la manette de réglage de la pression jusqu'à ce que la pression souhaitée s'affiche.

## Arrêt du traitement

**1**

Basculer l'interrupteur en position Arrêt (O).

**2**

Débrancher l'attelle de la pompe.

