



AUSILIO DI POSIZIONAMENTO MULTIUSO PER LA MOBILIZZAZIONE  
PRECOCE E LA RIABILITAZIONE NELLE UNITÀ DI TERAPIA INTENSIVA (ICU)

# Sara<sup>®</sup> Combilizer



# Mobilità precoce

Iniziare la mobilitazione del paziente il prima possibile da un punto di vista clinico costituisce un metodo importante per ridurre in modo significativo gli esiti da immobilità, conseguente a patologie gravi<sup>1</sup>. Una volta attuati, i programmi di mobilità precoce hanno dimostrato numerosi vantaggi sia per il paziente che per l'organizzazione sanitaria<sup>2</sup>

## Una sfida importante nel processo di mobilità

Un passo fondamentale nel processo di mobilità può essere difficile da raggiungere con un numero significativo di pazienti in terapia intensiva. Il passaggio alla posizione seduta sul bordo del letto, un primo passo naturale per stare in piedi e camminare, può essere un processo impegnativo e ad alto impiego di personale.

Quando sedersi sul bordo del letto risulta difficile, i pazienti spesso rimangono a letto più del necessario, aumentando i rischi associati all'immobilità della patologia grave.<sup>3</sup>

## Difficoltà a sedersi sul bordo del letto

Mettersi a sedere sul bordo del letto è particolarmente impegnativo per coloro che sono obesi o che hanno una scarsa reattività oppure una profonda debolezza acquisita durante la terapia intensiva e potrebbero essere necessari svariati operatori per spostare il paziente sul bordo del letto.

Oppure, fattori quali gestione delle vie aeree poco tollerate, presenza di più linee di cateterismo, tra cui femorali, supporto inotropo a basso dosaggio, ipotensione posturale possono destare preoccupazioni per la sicurezza durante questo processo.



# Sara Combilizer

Quando sedersi sul bordo del letto può risultare difficile, ma sono auspicabili precoci carichi posturali e raggiungimento della posizione verticale, l'ausilio multiposizione Sara Combilizer può essere utilizzato, nel percorso di cura, per contribuire al raggiungimento dell'obiettivo di riabilitazione precoce.

Il paziente può essere facilmente movimentato in posizione supina, eretta o seduta, dato che questo ausilio versatile combina le funzioni di lettino reclinabile, barella e sedia direttamente reclinabile.



## Riduzione del tempo di mobilitazione

Uno studio recente,<sup>4</sup> che ha valutato l'impatto dell'introduzione di Sara Combilizer, ha dimostrato una significativa riduzione del tempo di mobilitazione dei pazienti ventilati > 5 giorni.

## Mobilizzazione durante la fase acuta della patologia grave

Questo corrisponde a valori significativamente più alti nella scala SOFA per il punto di mobilitazione del gruppo Sara Combilizer, suggerendo che i pazienti erano mobilitati anche durante la fase più acuta della loro malattia/lo stadio più elevato dell'insufficienza organica.<sup>4</sup>

**Sara Combilizer ha consentito una mobilitazione sicura dei pazienti nella fase più acuta della loro malattia<sup>4</sup>**

**L'introduzione dell'ausilio Sara Combilizer è stata associata a una significativa riduzione del tempo necessario per la prima mobilitazione<sup>4</sup>**

# Trasferimento su Sara Combilizer

I pazienti possono essere trasferiti facilmente dal letto a Sara Combilizer utilizzando diverse tecniche di trasferimento laterale. La posizione a barella, regolabile in altezza consente di facilitare i trasferimenti laterali da e verso il dispositivo



Teli ad alto scorrimento



Trasferimento assistito ad aria



Sollevapazienti a soffitto

## Possibilità di posizionamento

In seguito al trasferimento su Sara Combilizer si rendono disponibili diverse opzioni di posizionamento:

- Posizione a sedia reclinabile e possibilità di inclinazione laterale
- Inclinazione progressiva fino alla verticalizzazione completa e possibilità di inclinazione laterale

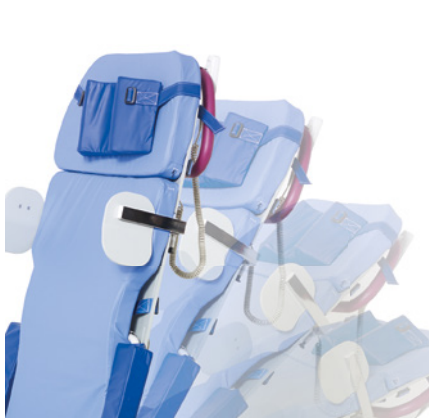
La combinazione di posizione supina, di sedia e di verticalizzazione fino alla posizione eretta in un unico dispositivo riduce la necessità di effettuare più trasferimenti

### Minor numero di trasferimenti

La flessibilità nel passare dalla posizione seduta a quella inclinata/verticalizzata con la semplice pressione di un pulsante riduce la necessità di trasferire i pazienti da un dispositivo all'altro



Posizione a sedia reclinabile con possibilità di inclinazione laterale



Verticalizzazione progressiva



Posizione di verticalizzazione completa



# Posizione seduta

La posizione seduta offre una serie di vantaggi sia fisici<sup>5</sup> che psicologici. La postura eretta mette alla prova l'equilibrio del paziente seduto e il controllo del tronco e può essere regolata in base alle capacità del momento. La postura più eretta agevola anche attività funzionali quali mangiare e bere, lavarsi i denti o comunicare con la famiglia. Con il progredire della mobilità fuori del letto si riscontrano benefici psicologici per il paziente ed i suoi familiari e il personale di assistenza.

Grazie ad un passaggio più graduale alla posizione seduta, Sara Combilizer può offrire un metodo sicuro e controllato per continuare la mobilizzazione precoce con i pazienti più problematici.

Sara Combilizer è mobile e consente quindi al paziente di essere spostato spesso per brevi distanze fino alla finestra per dargli una nuova prospettiva ed entrare di nuovo in contatto con il mondo esterno.



Le cinghie di sicurezza permettono di mantenere in posizione il paziente



## Sara Combilizer offre una varietà di opzioni per la posizione seduta supportate da quanto segue:

- La funzione reclinabile permette di supportare in più posizioni di seduta, anche in quei pazienti con una scarsa reattività o uno scarso controllo della parte superiore del corpo
- L'inclinazione laterale di 20 gradi può essere utilizzata per posture asimmetriche o cambiamenti di posizione.
- L'altezza e la larghezza degli appoggibraccio sono regolabili per soddisfare diversi requisiti clinici o fisici
- È possibile utilizzare il cuscino per la testa con o meno la cinghia per la testa per sostenere quei pazienti con poco o nessun controllo del capo.
- I comandi permettono di accedere facilmente alle funzioni operative



Pannello di controllo



Inclinometro



Cuscino per la testa e cinghia opzionale per la testa

# Inclinazione e verticalizzazione

Per i pazienti con GCS (scala di Glasgow per il coma) ridotta, ipotensione posturale o che sono pronti per iniziare una riabilitazione più attiva, è possibile utilizzare la funzione di verticalizzazione di Sara Combilizer.<sup>6</sup>

Questa posizione può essere utile anche per pazienti più vigili che hanno un equilibrio limitato da seduti e non sono in grado di stare in piedi.

È stato dimostrato che la posizione eretta fornisce un metodo eccellente per aumentare la reattività, facilitando al contempo il carico del peso sugli arti inferiori, aiutando a prevenire le contratture articolari e potenziando la forza degli arti inferiori.<sup>9</sup>

Le cinghie regolabili di sostegno delle ginocchia e del tronco rendono questa posizione molto stabile, con l'aggiunta del supporto e della cinghia per la testa, consigliabili per quei pazienti con una bassa GCS, per mantenere una postura più sostenuta.

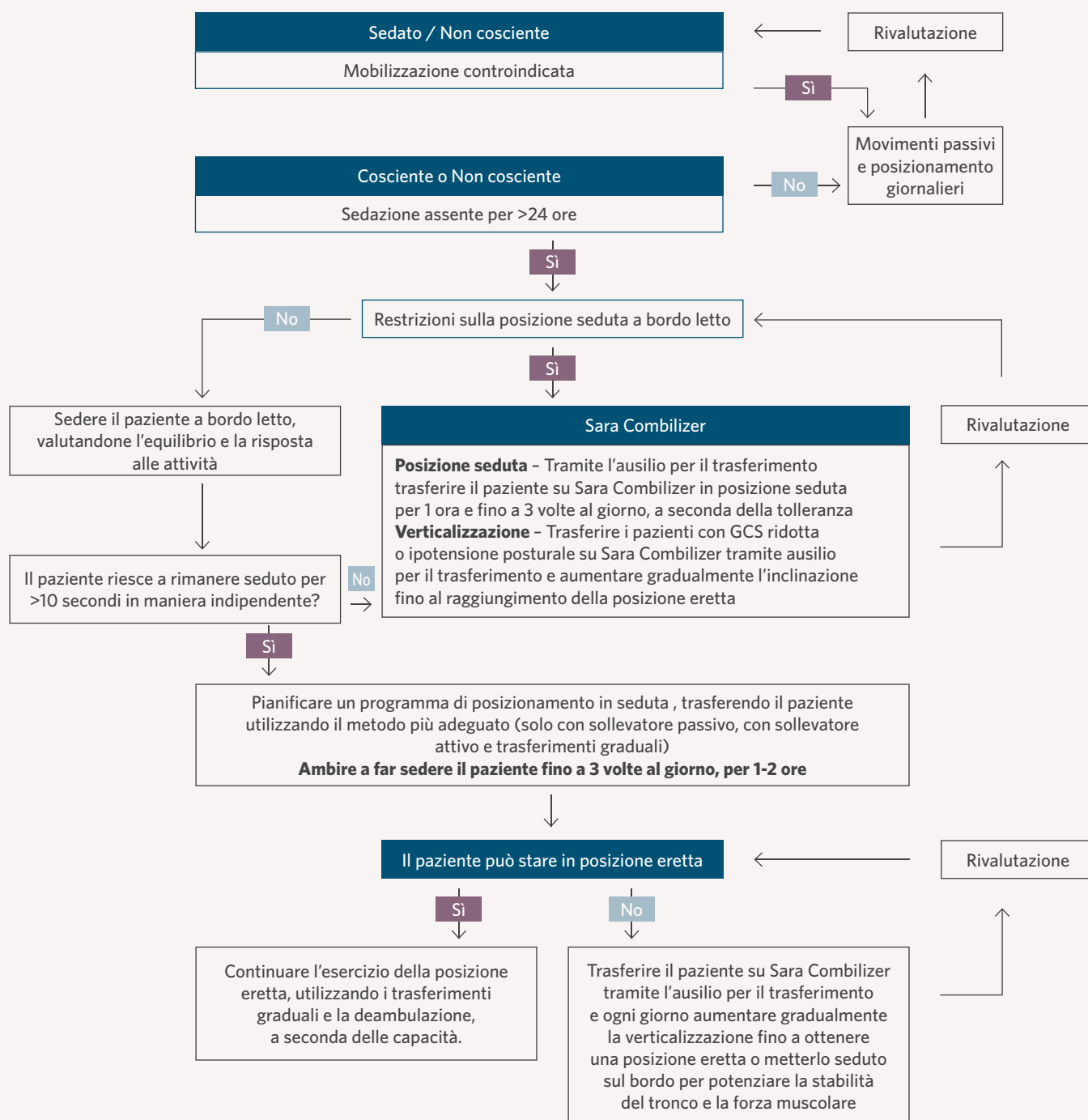
Un inclinometro garantisce la rilevazione dell'angolo di inclinazione raggiunto, e aiuta a fissare gli obiettivi di mobilità preposti.

La verticalizzazione totale consente di raggiungere in anticipo la posizione eretta e il totale carico posturale nel percorso terapeutico del paziente, sostenendo ulteriori attività nel piano di riabilitazione del paziente.

Con una maggiore enfasi sulle iniziative di mobilità precoce e riabilitazione che iniziano in terapia intensiva non appena i pazienti sono clinicamente stabili, Sara Combilizer ha dimostrato di essere un aiuto versatile che consente agli assistenti di iniziare più rapidamente la mobilizzazione fuori dal letto con i pazienti più complessi durante la fase acuta della loro seria patologia.



# Protocollo de mobilizzazione precoce e strutturata con Sara Combilizer



\* Il protocollo di mobilizzazione precoce e strutturata di Sara Combilizer è utilizzato per gentile concessione del Dott. David McWilliams

# Riposizionare il paziente in modo semplice e sicuro senza sforzi da parte dell'assistente.



## Video Sara Combilizer

Posizione seduta fuori dal letto con Sara Combilizer



## Video Sara Combilizer

Inclinazione e verticalizzazione con Sara Combilizer



## Video Sara Combilizer

Posizione seduta fuori dal letto con Sara Combilizer (unità particolari di cure)

### SPECIFICHE

Lunghezza massima paziente:	196 cm
Lunghezza minima del paziente:	148 cm
Peso di Sara Combilizer:	115 kg (265 lbs)
Larghezza (superficie, inclusi braccioli):	720 mm (29 1/2")
Dimensioni dello chassis (incluse ruote):	915 x 714 mm (36 x 28 1/8")
Lunghezza max (barella):	2045 mm (80 1/2")
Lunghezza minima (sedia incluso poggiatesta):	1890 mm (74 3/8")
Altezza massima (superficie di seduta):	984 mm (38 3/4")
Carico massimo di lavoro sicuro:	200 kg (440 lb)
Altezza minima (superficie di seduta):	588 mm (23 1/2")
Raggio di sterzata, in posizione orizzontale	2111 mm (80 1/2")
Raggio di sterzata, in posizione a sedia:	1840 mm (72 3/8")
Elevazione massima, in posizione eretta:	75°
Inclinazione laterale massima:	20°
Inclinazione Trendelenburg:	-15°
Classe di protezione, Sara Combilizer:	IPX4
Classe di protezione, pulsantiera:	IPX6
Batteria:	NiMH, 2,5 Ah, 24 V ca

### CARATTERISTICHE DEL PRODOTTO

- Tutte le opzioni di posizionamento del paziente sono azionate elettricamente tramite una pulsantiera di controllo.
- Batteria NiMH rimovibile ricaricabile su una stazione di ricarica separata.
- Inclino metro che indica il livello di verticalizzazione.
- Ruote a basso attrito, tutte dotate di freni.
- Poggiatesta regolabile con proprietà antiscivolo.
- Braccioli regolabili.
- Poggiaspalle regolabili e ripiegabili
- Cover del materasso in tessuto traspirante, multielastico.
- Studiato anche per semplificare le attività di pulizia e disinfezione, senza particolari chiusure o bottoni.
- Cinture di sicurezza regolabili per assicurare il paziente al livello delle ginocchia, dei fianchi e del torace.
- Tre livelli di controllo operativo di sicurezza.
- Opzione di discesa di emergenza manuale "Quick-down", dalla posizione eretta alla posizione sdraiata.
- Protezione anti-schiacciamento.
- Doppio arresto di emergenza e dispositivo di disabilitazione in caso di guasto

### Bibliografia

1. Zhang L, Hu W, Cai Z, Liu J, Wu J, Deng Y, et al. (2019) Early mobilization of critically ill patients in the intensive care unit: A systematic review and meta-analysis. PLoS ONE 14(10):e0223185
2. McWilliams D., Weblin J., Atkins G. Enhancing rehabilitation of mechanically ventilated patients in the intensive care unit: a quality improvement project. J Crit Care. 2015;30(1):13-18
3. Fan E, Dowdy DW, Colantuoni E, et al. Physical complications in acute lung injury survivors: a two-year longitudinal prospective study. Crit Care Med. 2014;42(4):849-859.
4. McWilliams D., Atkins G., Hodson J., Snelson, C. The Sara Combilizer as an early mobilisation aid for critically ill patients: A prospective before and after study. Australian Critical Care. 2017; 30(4): 189-195
5. Zafiropoulos B, Alison JA, McCarren B. Physiological responses to the early mobilisation of the intubated, ventilated abdominal surgery patient. Aust J Physiother 2004; 50: 95-100
6. McWilliams DJ, Lea TJ, 2013 EPUAP congress E Poster, Does the Introduction of the Sara Combilizer® Reduce the time taken to first mobilisation in Intensive Care

Gennaio 2020 Arjo raccomanda di utilizzare i suoi prodotti solo componenti originali espressamente progettati per lo scopo e forniti da Arjo. Conformemente alla sua politica di costante miglioramento dei propri prodotti Arjo si riserva di modificarne le specifiche senza preavviso. ® e ™ sono marchi registrati delle aziende del Gruppo Arjo.

© Arjo, 2020

Noi di Arjo ci impegniamo a garantire la cura delle persone con ridotta mobilità e che affrontano sfide per il loro benessere. Grazie a prodotti e soluzioni che garantiscono la movimentazione ergonomica dei pazienti, l'igiene personale, la disinfezione, la diagnostica e la prevenzione efficace delle lesioni da decubito e del tromboembolismo venoso, aiutiamo i professionisti in tutti gli ambienti sanitari a aumentare gli standard di cura. Lavoriamo sempre pensando al benessere delle persone... With people in mind.

Arjo AB · Hans Michelsengatan 10 · 211 20 Malmö · Sweden · +46 10 335 4500  
Arjo S.p.A · Via Giacomo Peroni 400-402 · 00131 Roma · Italia · +39 0687426211  
Arjo Switzerland AG · Fabrikstrasse 8 · 4614 Hägendorf · Svizzera · +41 (0)61 337 97 7

www.arjo.it

**arjo**

Arjo.A00253.1.0.IT.IT