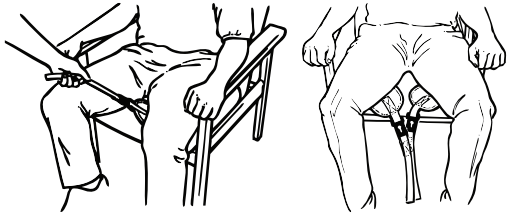


# Maxi Move

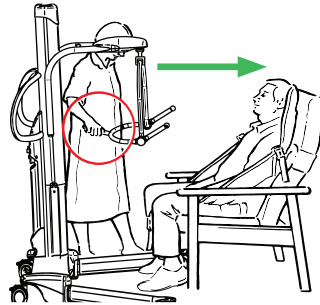
จากเก้าอี้ 

1



พันสลิงคล้องรอบตัวผู้ป่วย  
นำสายรัดขาใส่ไว้ที่ต้นขาด้านใน

2

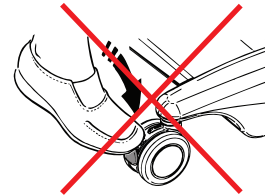


จัดให้ด้ามจับพยางค์หันออกจากตัวผู้ป่วย  
ให้คานยึดอยู่ที่ระดับไหล่

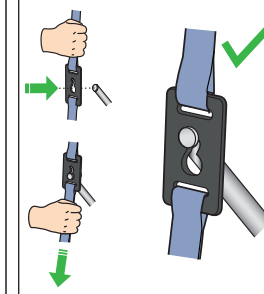
3



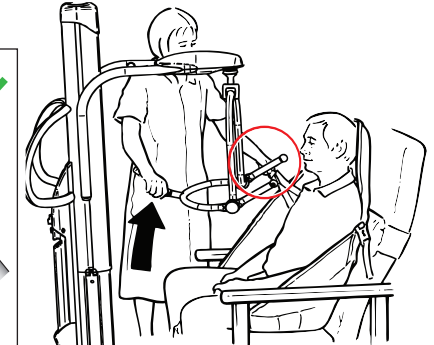
ห้ามกดเบรค



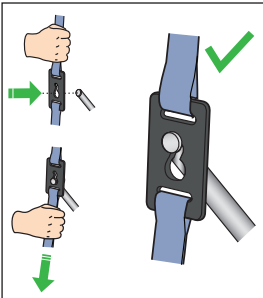
4



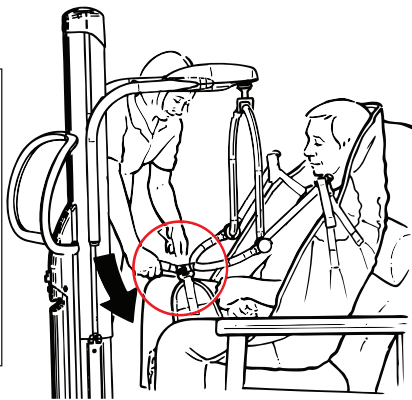
ติดตั้งคลิปสายรัดไหล่เข้ากับคานยึดอย่างถูกต้อง



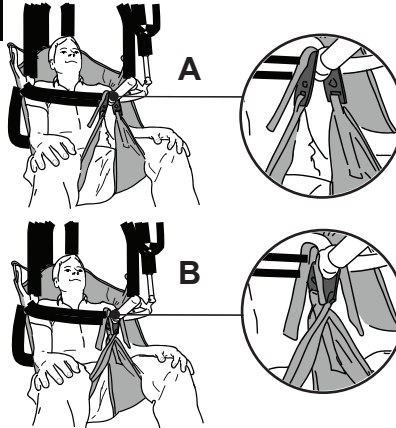
5



กดด้ามจับพยางค์ตัวลง  
และติดตั้งคลิปยึดสายรัดขาเข้ากับคานยึดอย่างถูกต้อง

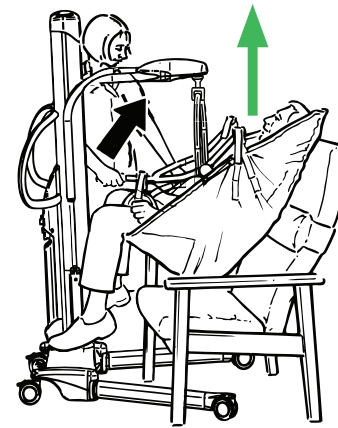


6



ติดตั้งคลิปยึดขาในแนวตรง (A)  
หมายเหตุ! ถ้าผู้ป่วยอาจเตะขาได้  
ให้ติดตั้งคลิปยึดขาแบบไขว้ (B)

7



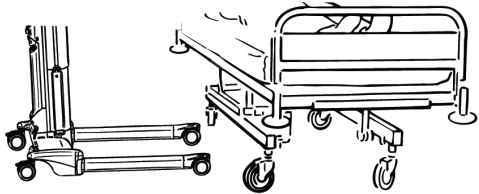
ใช้ส่วนควบคุมด้วยมือเพื่อยกและปรับตำแหน่งผู้  
ป่วย

8



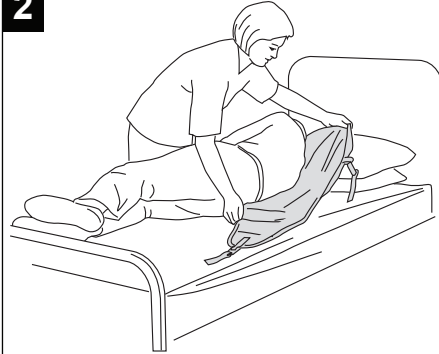
ย้ายลิฟต์ยกออกจากเก้าอี้  
เคลื่อนย้ายผู้ป่วย

1



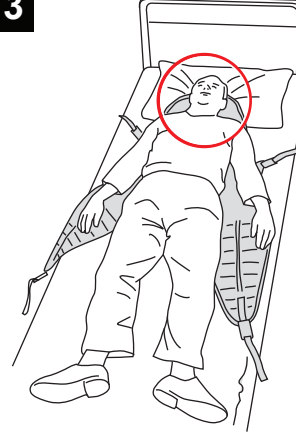
ตรวจสอบระยะห่างของขาแชสซีใต้เตียง

2



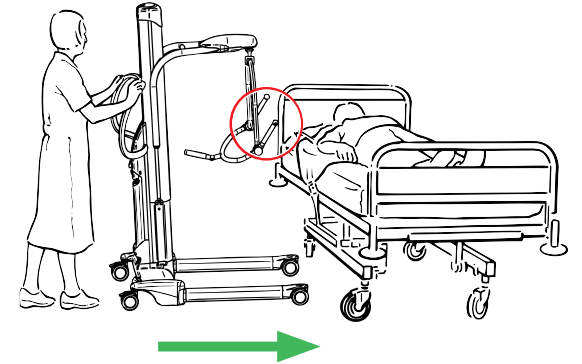
ใส่สลิงใต้ตัวผู้ป่วย

3



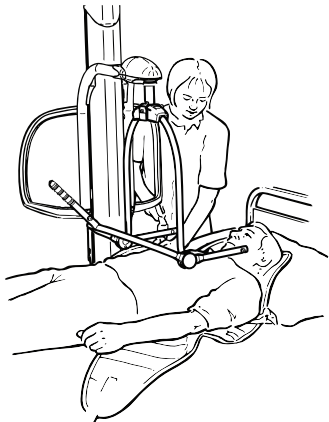
วางสลิงบริเวณแผ่นรองรับศีรษะใต้คอของผู้ป่วย

4



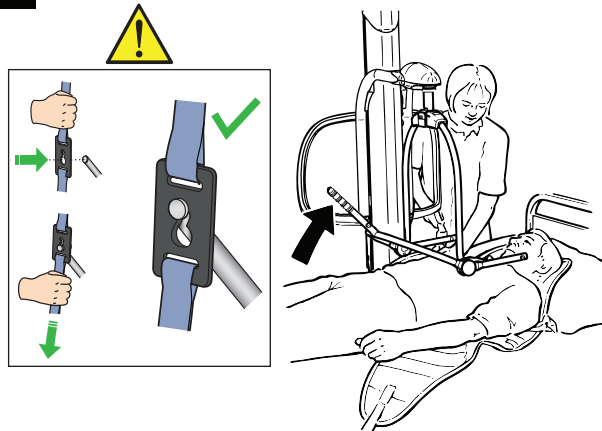
เคลื่อนลิฟต์ยกเข้าหาเตียงโดยหันคานยึดด้านที่เปิดเข้าหาศีรษะของผู้ป่วย ปรับส่วนขาแชสซีหากจำเป็น

5



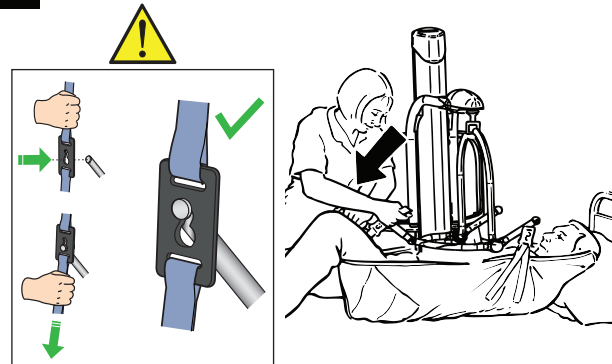
วางคานยึดไว้เหนือและตรงกลางตัวผู้ป่วย

6



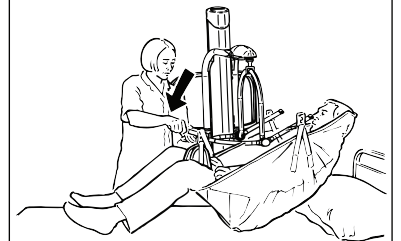
ใช้ด้ามจับพยุงตัวเพื่อเอียงคานยึด ติดตั้งคลิปสายรัดไหล่เข้ากับคานยึดอย่างถูกต้อง

7



กดด้ามจับพยุงตัวลง และติดตั้งคลิปยึดสายรัดขาเข้ากับคานยึดอย่างถูกต้อง

8



ยกตัวและส่งตัวผู้ป่วย