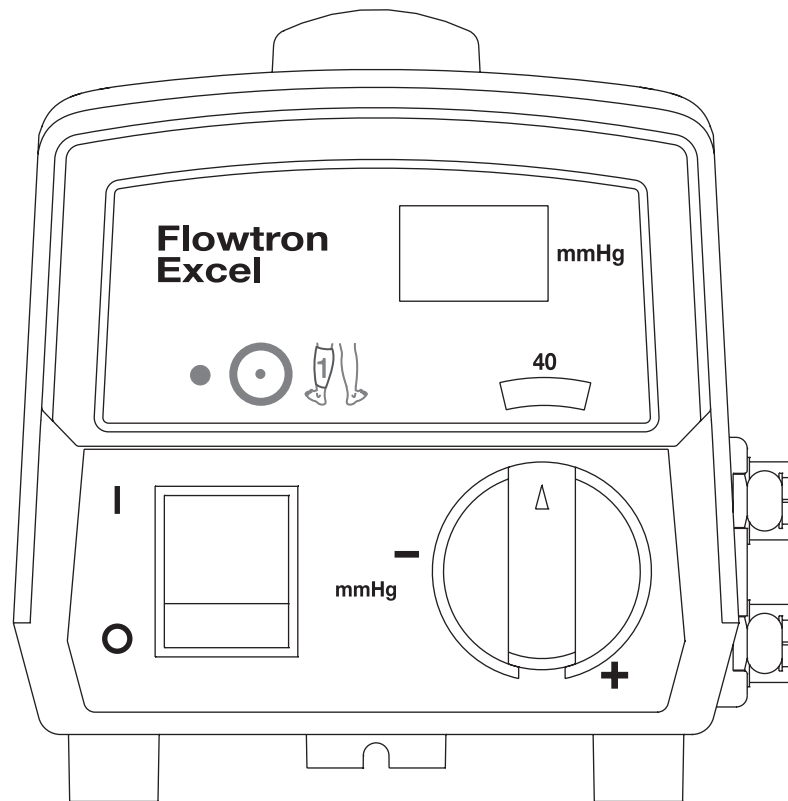


# Flowtron Excel



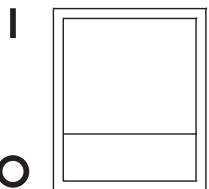
## Botão e indicador Uma perna

Se estiver fixado só um acessório:  
Prima o botão para evitar que o sistema de alarme indique uma falha. Soa um sinal sonoro e o indicador amarelo acende-se.



## Visor da pressão do acessório

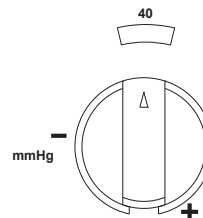
Indica a pressão real fornecida aos acessórios.



## Interruptor da alimentação elétrica

Ligado = I (acende-se a verde)  
Desligado = O

No arranque, a bomba executa um autodiagnóstico de 2 segundos, durante o qual o visor da pressão, os indicadores e o alarme são testados.



## Controlo da pressão

Aumentar a pressão = rode no sentido dos ponteiros do relógio  
Reduzir a pressão = rode no sentido contrário aos ponteiros do relógio  
Variação da pressão: 30 a 60 mmHg.