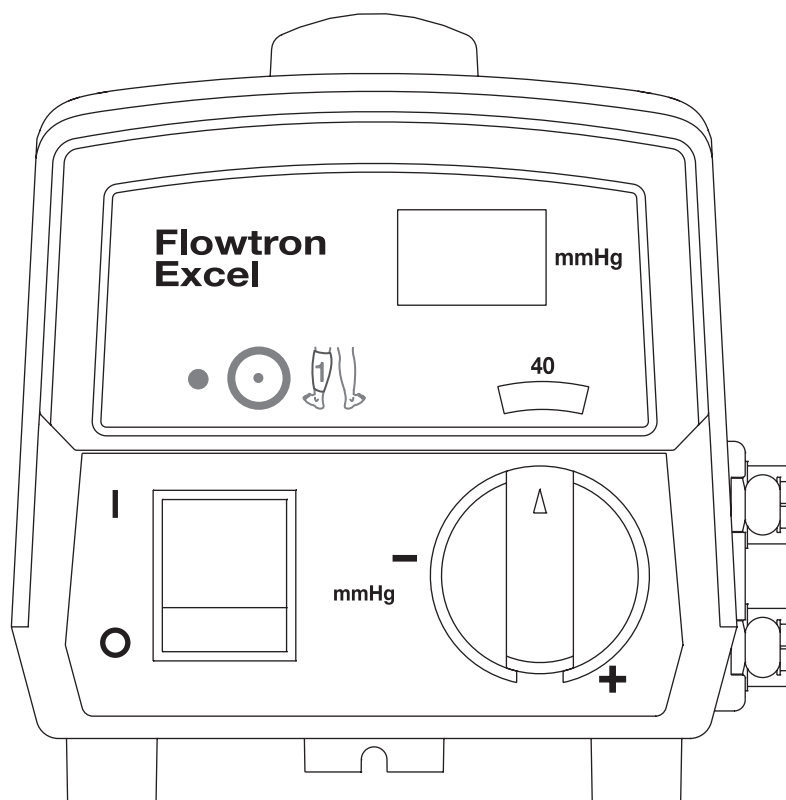


Flowtron Excel



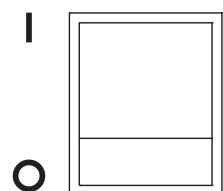
Pulsante e indicatore gambale singolo

Nel caso sia collegato un solo gambale: premere il pulsante per evitare che il sistema di allarme segnali un'anomalia. Si udirà un bip e un indicatore giallo si illuminerà.



Display pressione gambale

Indica la pressione effettiva erogata ai gambali.

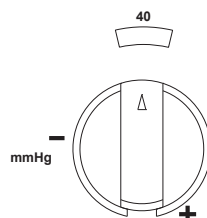


Interruttore di alimentazione

On = I (si illumina di verde)

Off = O

All'avvio la pompa esegue un'autodiagnosi di due secondi, durante la quale vengono testati il display della pressione, i LED e l'allarme.



Regolatore pressione

Aumentare la pressione = ruotare in senso orario

Diminuire la pressione = ruotare in senso antiorario

Intervallo di pressione: 30–60 mmHg.

