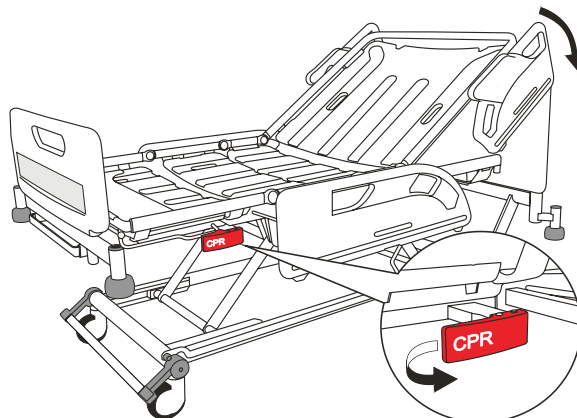


Enterprise 5000X, 8000X



Λαβή απελευθέρωσης πλάτης για Καρδιοαναπνευστική Αναζωογόνηση (CPR)

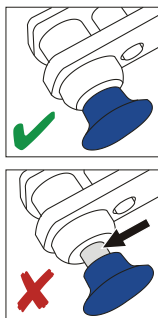
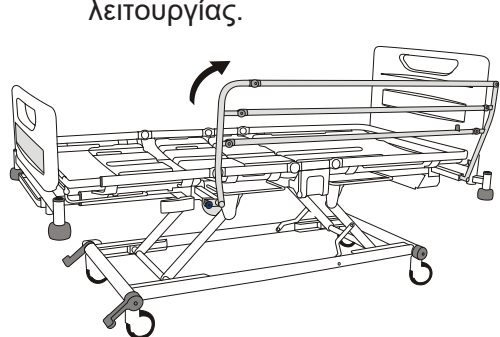


Τραβήξτε τις κόκκινες λαβές καρδιοαναπνευστικής αναζωογόνησης (CPR) που βρίσκονται και στις δύο πλευρές της κλίνης για να χαμηλώσετε γρήγορα την πλάτη.

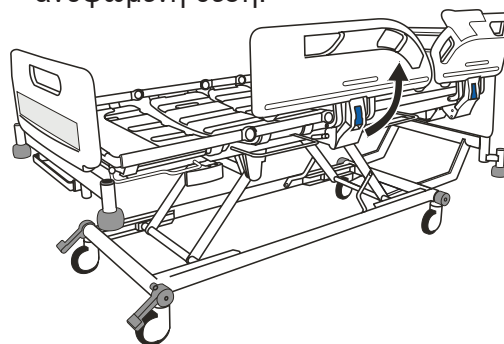
Πλευρικά κιγκλιδώματα - Ανύψωση



Μην αφήνετε τα πλευρικά κιγκλιδώματα σε ανυψωμένη θέση, εάν ο κοχλίας ασφάλισης είναι ορατός πίσω από το μπλε κουμπί λειτουργίας.

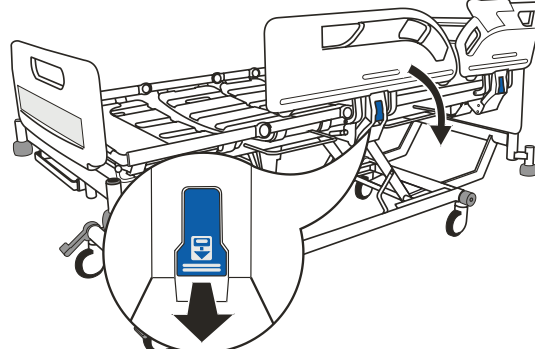
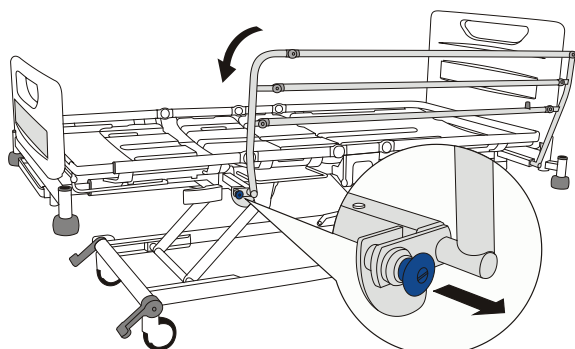


Βεβαιωθείτε ότι τα πλευρικά κιγκλιδώματα είναι ασφαλισμένα όταν βρίσκονται στην ανυψωμένη θέση.



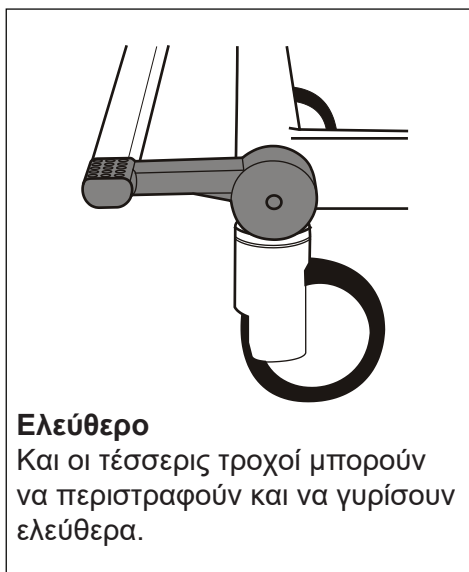
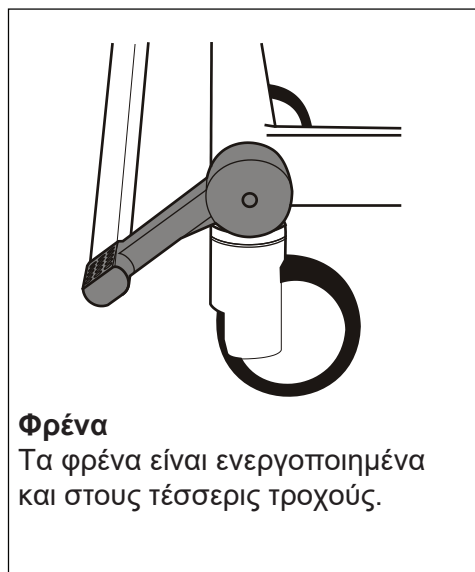
Κρατήστε το πλευρικό κιγκλίδωμα. Τραβήξτε το πλευρικό κιγκλίδωμα προς τα επάνω μέχρι να ασφαλίσει στην ανυψωμένη θέση.

Πλευρικά κιγκλιδώματα - Χαμήλωμα



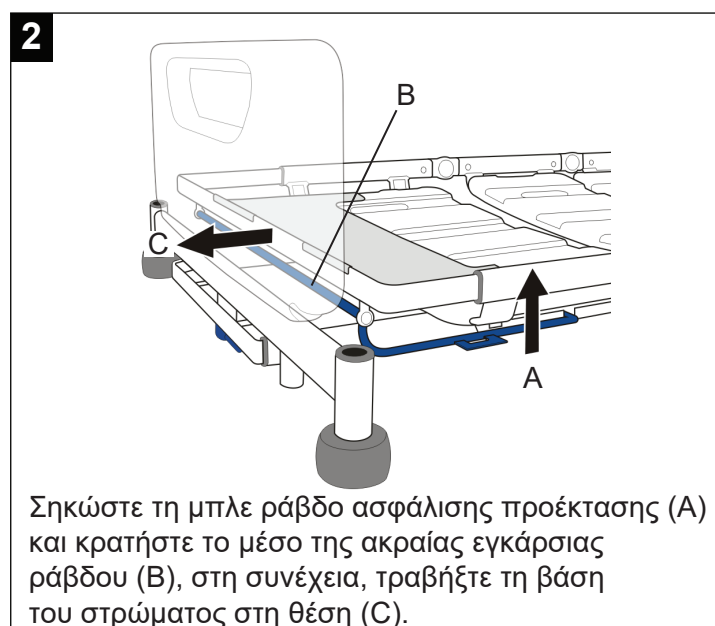
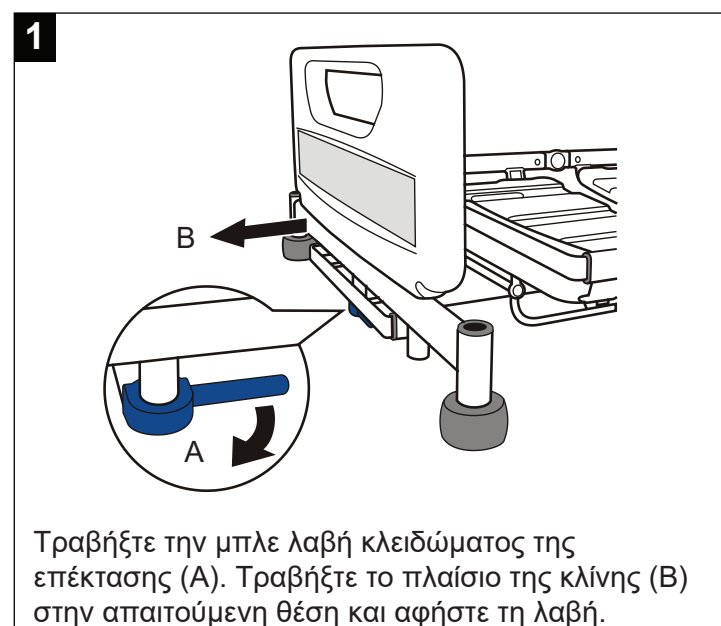
Κρατήστε το πλευρικό κιγκλίδωμα. Τραβήξτε το μπλε κουμπί λειτουργίας ή τον μπλε μοχλό απελευθέρωσης για να χαμηλώσετε το πλευρικό κιγκλίδωμα.

Φρένα και αλλαγή κατεύθυνσης



Τα φρένα πρέπει να είναι πάντα ενεργοποιημένα όταν η κλίνη είναι ακίνητη.

Ρύθμιση μήκους κλίνης (τρεις συγκεκριμένες θέσεις)



Ρύθμιση τμήματος κνημών

