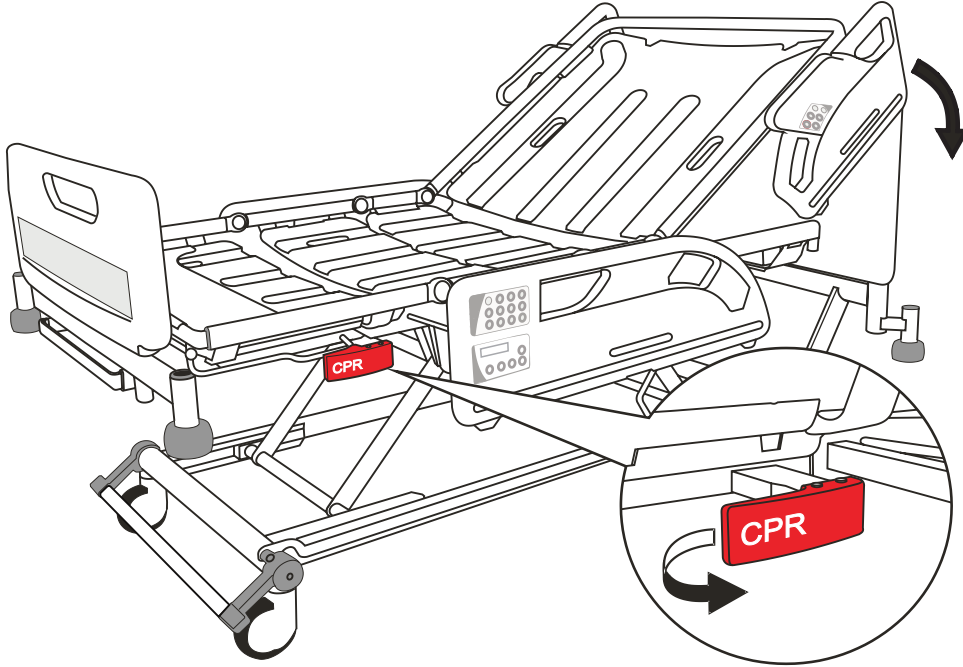


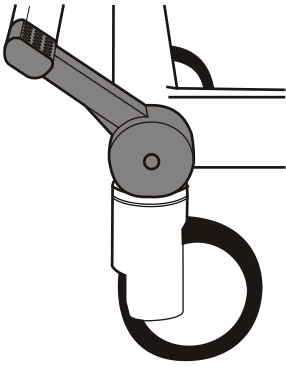
# Enterprise 9000X

## تحرير مسند الظهر لإجراء الإنعاش القلبي الرئوي (CPR)



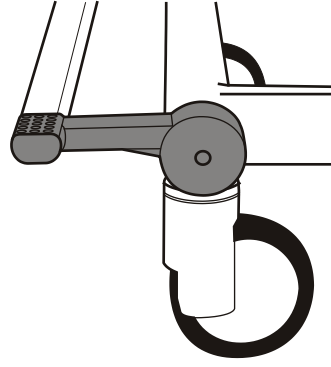
اسحب مقبض الإنعاش القلبي الرئوي (CPR) الموجود على أي من جانبي السرير لخفض مسند الظهر بسرعة.

## المكابح والتوجيه



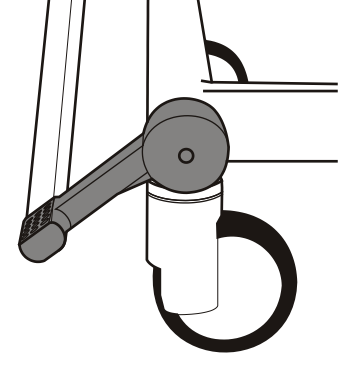
### التوجيه

بإمكان جميع العجلات الأربع أن تدور ولا يُمكن للعجلات التوجيه أن تتمحور.



### حرية الحركة

يتم تحرير جميع العجلات الأربع بما يتيح لها الدوران والتحرك.

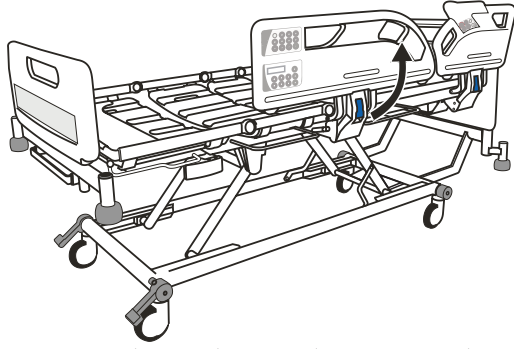


### الفرامل

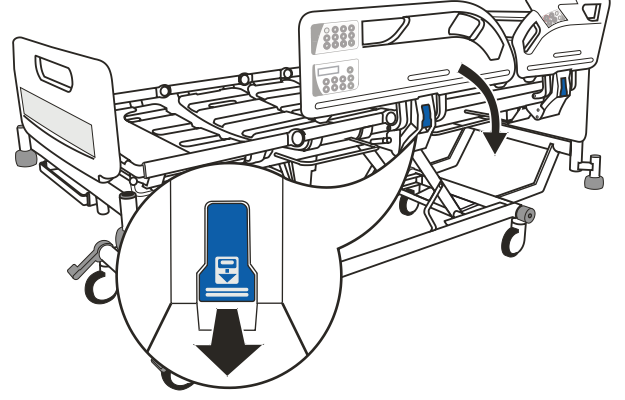
يتم تشغيل الفرامل في جميع العجلات الأربع.

يتعين تشغيل الفرامل في جميع الأوقات عندما يكون السرير ثابتاً.

تأكد من أن القضبان الجانبية مغلقة بإحكام عندما تكون في الموضع المرفوع. ⚠

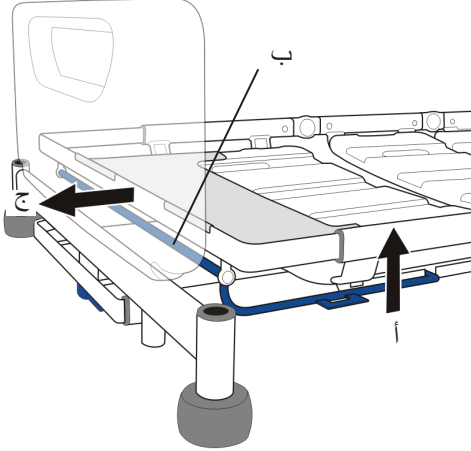


لرفع القضبان الجانبية، قم بامساك مقبض القضبان الجانبية واسحب القضبان الجانبية لأعلى وبعيداً عن السرير حتى يُقفل في الموضع المرفوع..

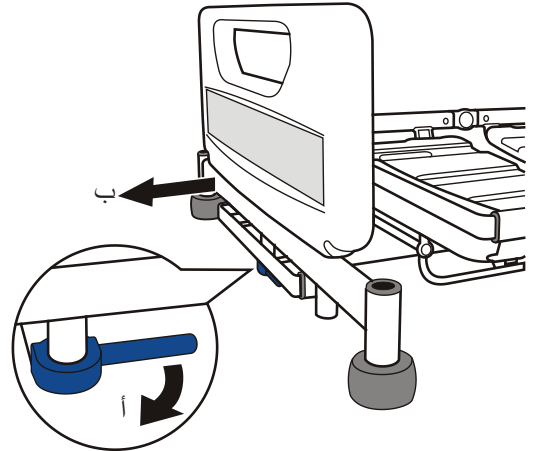


اسحب ذراع التحرير أزرق اللون لخفض القضبان الجانبية..

### ضبط طول السرير (ثلاثة أوضاع محددة)

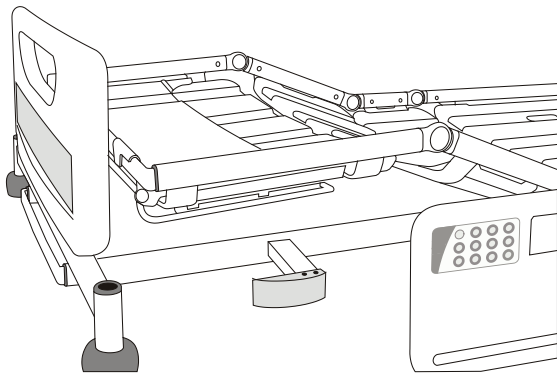


قم برفع شريط إمساك الامتداد الأزرق (أ) وأمسك منتصف العارضة (ب)، ثم اسحب تحت المرتبة إلى الموضع (ج).

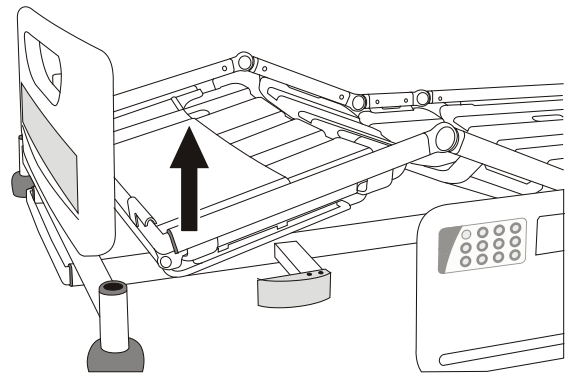


اسحب مقبض إغلاق التمديد الأزرق (أ). اسحب إطار السرير (ب) إلى الوضع المطلوب ثم حرر المقبض.

### ارفعه حتى يُثبت في الموضع الأفقي



ارفعه حتى يُثبت في الموضع الأفقي.



قم بامساك جانب إطار قسم الساق وافع قسم الساق إلى أعلى.