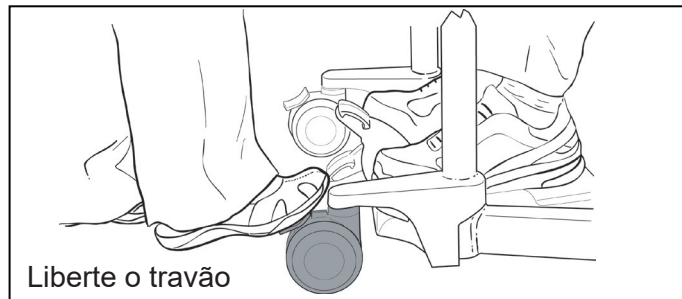
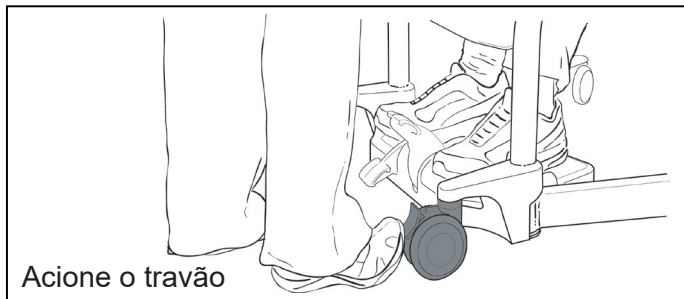
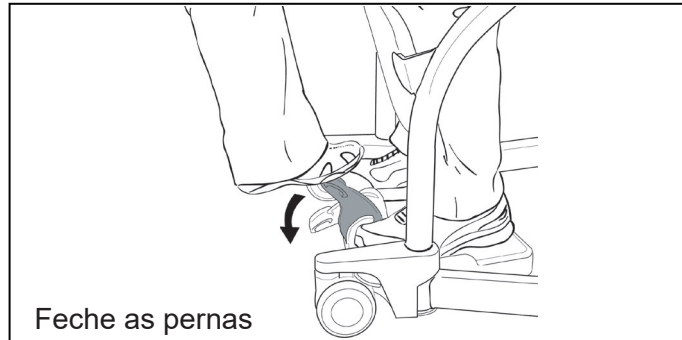
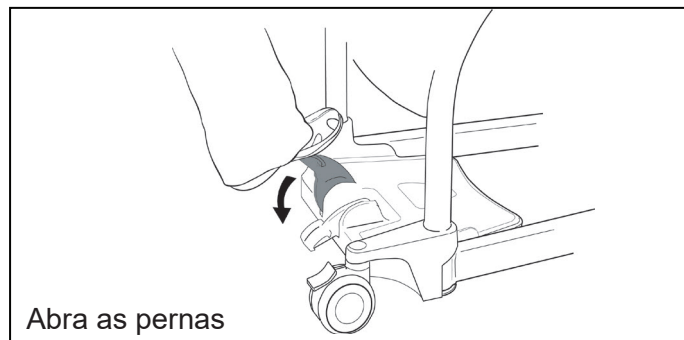


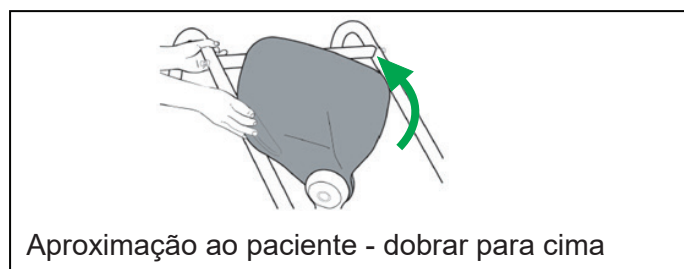
Acionar e libertar o travão



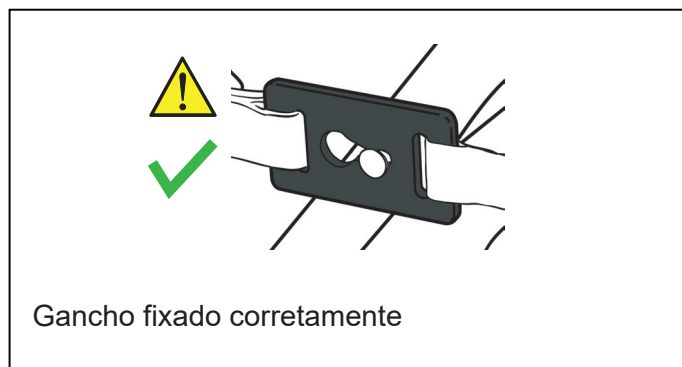
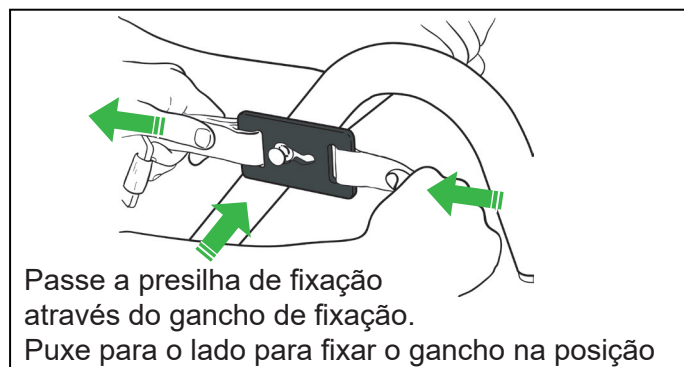
Abrir e fechar as pernas



Articular as almofadas



Presilhas de fixação da funda



Limpeza e desinfecção

Limpe com um pano húmido, usando água morna e um agente desinfetante.

Também podem ser utilizados toalhetes desinfetantes, impregnados numa solução de álcool isopropílico a 70% v/v. Esfregue o elevador vigorosamente quando utilizar os toalhetes.

Não use fenol, cloro ou qualquer outro tipo de solvente que possa danificar o acabamento.