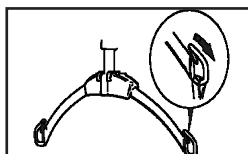
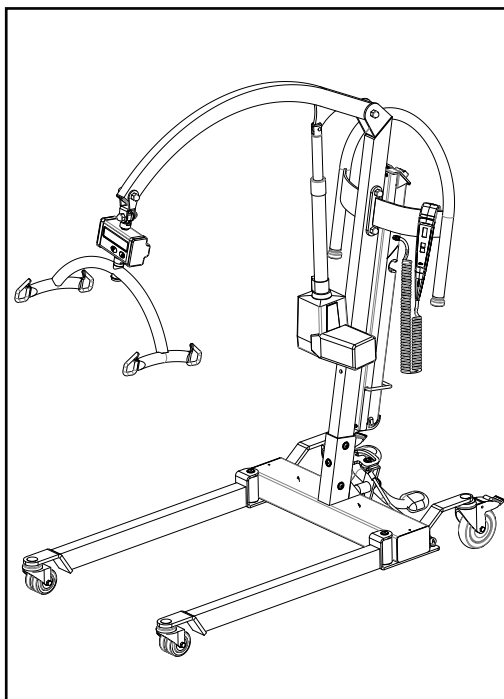


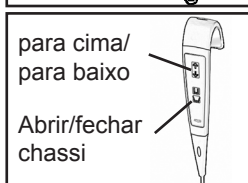


Este Guia de referência rápido foi produzido para ajudar Profissionais de saúde e outros utilizadores apenas com os aspetos funcionais do sistema. O guia não substitui os avisos gerais de segurança, cuidados a ter e recomendações contidos nas instruções de utilização do produto, número de peça MMX15030.EN.M.  
Consulte as instruções de utilização do produto antes de usar este produto.

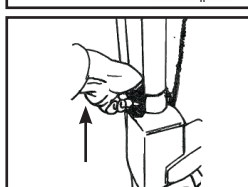
## Descrição geral do produto



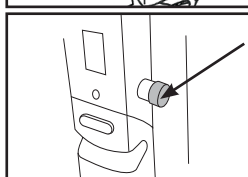
Puxe as fixações das alças na direção da seta



Use o comando manual para operar o braço de elevação.

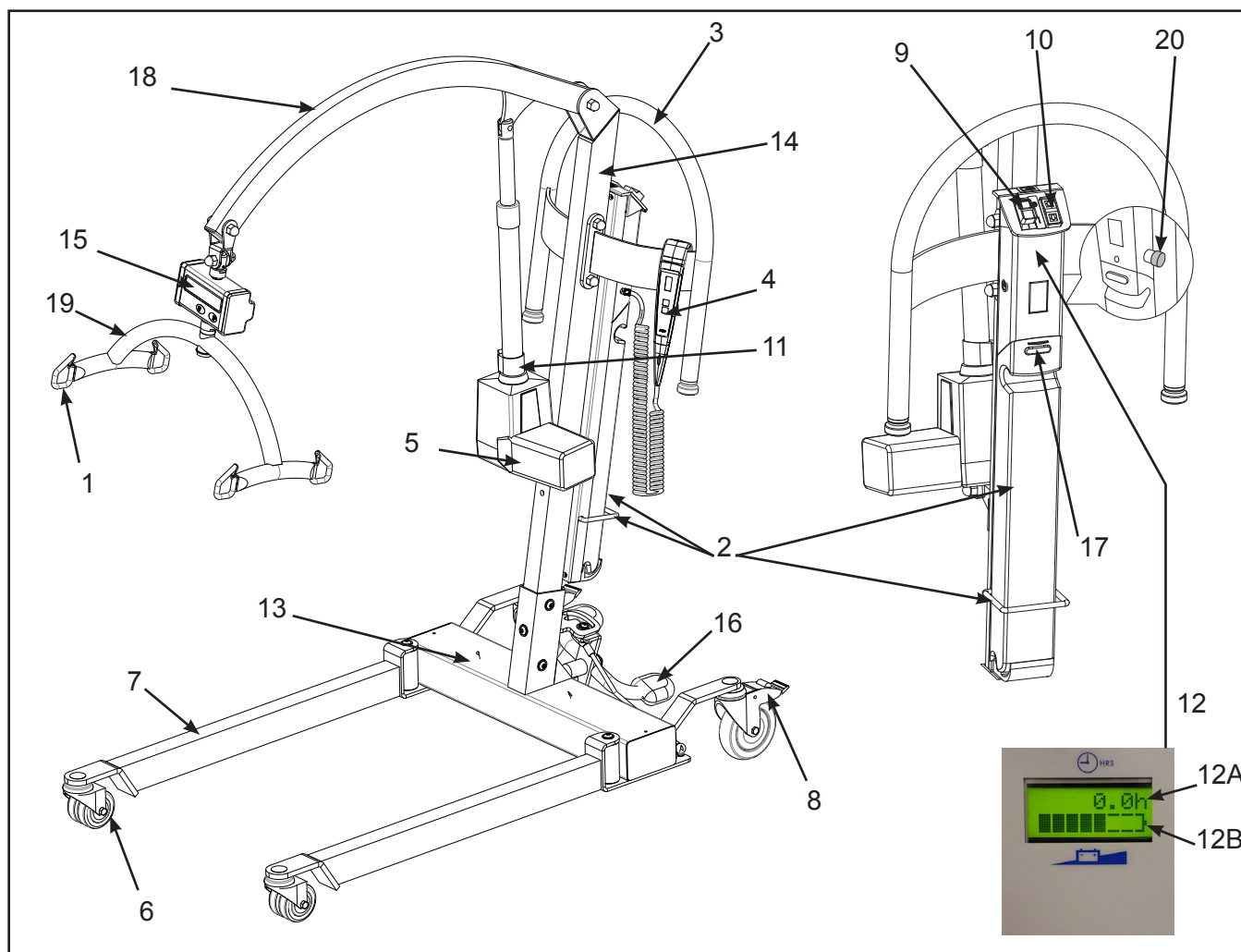


Caso necessário, puxe para cima o dispositivo de descida de emergência



Caso necessário, prima o botão vermelho de paragem de emergência para parar o movimento elétrico

1. Coloque a funda no paciente, certificando-se de que está a utilizar o tamanho adequado. Ao utilizar uma funda de quarto de banho, certifique-se de que a faixa de peito está presa de forma segura e os braços do paciente estão do lado de fora da funda. Antes de cada utilização, verifique a funda quanto à ausência de danos. Não utilizar se a funda estiver danificada!
2. Coloque o MINSTREL em frente do paciente, abra as pernas do chassi, caso necessário. Se necessário, coloque as pernas do paciente sobre o chassi.
3. Ajuste a altura do braço de elevação para aproximadamente a altura dos ombros.
4. Prenda a funda ao MINSTREL, assegurando que as alças se encontram corretamente colocadas. Coloque sob tensão antes de elevar.
5. Usando o comando manual ou controlo duplo, eleve o paciente para a posição pretendida.
6. Feche as pernas e transporte o paciente para a cadeira, cama ou sanita.
7. Posicione o paciente em frente da cadeira, cama ou sanita, com a parte de trás das suas pernas a tocar ligeiramente, por exemplo, na cadeira, e desça-o para uma posição sentada.
8. Liberte a tensão da funda baixando o paciente e retire a funda do MINSTREL.
9. Afaste o MINSTREL, lembrando-se de retirar os pés do paciente de cima do chassi.
10. Retire a funda que estava em volta do paciente.



- |  |  |
|--|--|
| 1. Pontos de fixação das alças das fundas                            | 12. LCD                                |
| 2. Bateria (suporte da bateria)                                      | 12A: Contador de ciclos/horas          |
| 3. Barra para empurrar   | 12B: Indicador de bateria descarregada |
| 4. Telecomando   | 13. Chassi                             |
| 5. Motor / atuador   | 14. Coluna                             |
| 6. Rodízios sem travão (frontais)                                    | 15. Mostrador da balança               |
| 7. Pernas ajustáveis do chassi                                       | 16. Pedais                             |
| 8. Rodízios com travão (traseiros)                                   | 17. Botão para soltar a bateria        |
| 9. Botão de desligar (vermelho) e botão de ligar / reiniciar (verde) | 18. Braço de elevação                  |
| 10. Botão para Elevar / Descer                                       | 19. Barra de suporte                   |
| 11. Botão para Descida de Emergência em caso de falha do sistema     | 20. Botão de paragem de emergência     |

® e ™ são marcas comerciais do grupo de empresas Arjo.

© Arjo 2019.

Temos uma política de melhoria contínua, por isso reservamos o direito de modificar os projetos sem aviso prévio. O conteúdo desta publicação não pode ser copiado em todo ou em parte sem o consentimento da Arjo.