

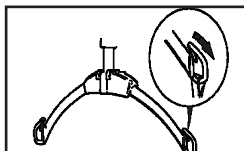


מדריך מהיר זה נוצר כדי לסייע לאנשי מקצוע בתחום הבריאות ולמשתמשים אחרים להכיר את ההיבטים התפקודיים בלבד של המערכת. המדריך אינו מחליף את אזהרות הבטיחות הכלליות, אמצעי הזהירות וההמלצות שניתנים בהוראות השימוש של המוצר, מק"ט MMX15030.EN.M.

עין בהוראות השימוש של המוצר לפני השימוש במוצר זה.

סקירה כללית של המוצר

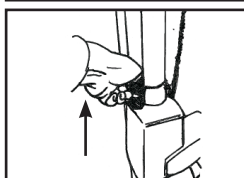
משוך את חיבור הלולאה בכיוון החץ



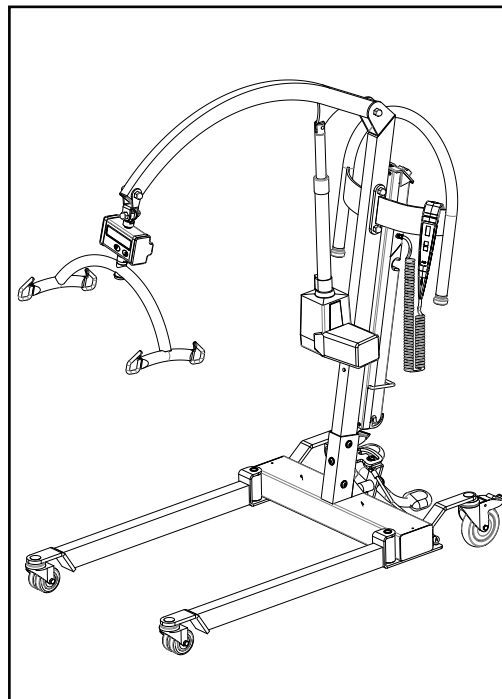
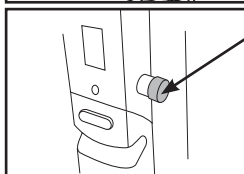
השתמש בשלט הידני כדי להפעיל את הזרוע הקדמית



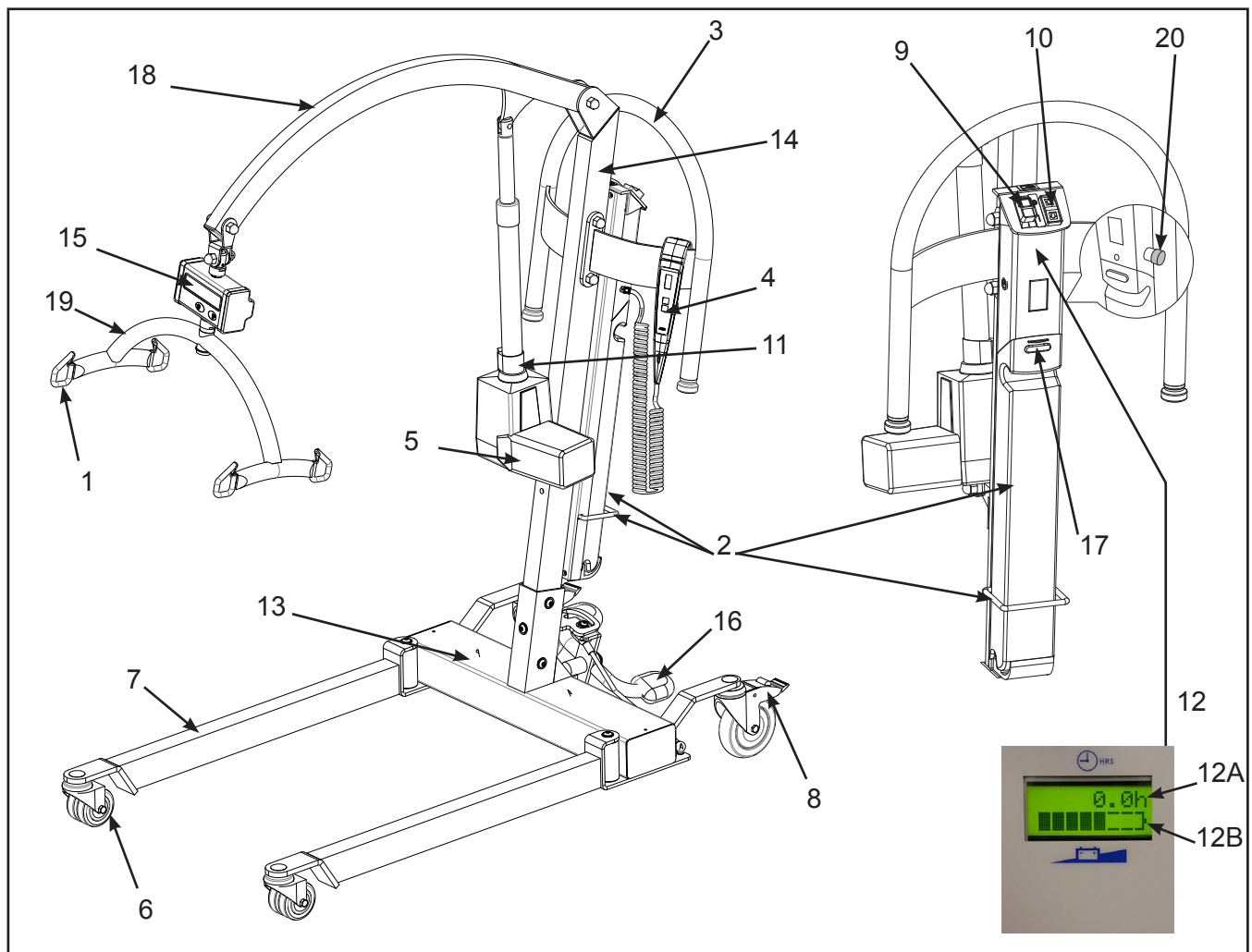
במקרה הצורך, משוך כלפי מעלה את הידית השחרור במצב חירום



במקרה הצורך, דחף את לחצן עצי-רת החירום כדי לעצור את התנועה החשמלית



1. התאם את המענב למטופל ובדוק שנעשה שימוש בגודל המתאים. בעת שימוש במענב לשירותים, ודא שרצועת החזה מהודקת היטב ושזרועות המטופל מחוץ למענב. לפני כל שימוש ושימוש, בדוק שאין נזק במענב. אל תשתמש במענב אם הוא ניזוק.
2. הצב את MINSTREL מול המטופל, פתח את רגלי השלדה במידת הצורך. במידת הצורך, מקם את רגלי המטופל על השלדה או מעבר לה.
3. כוונן את גובה הזרוע הקדמית לגובה הכתפיים בערך.
4. חבר את המענב ל-MINSTREL ובדוק שהלולאות מחוברות כהלכה. מתך את הלולאות לפני ההרמה.
5. בעזרת השלט הידני או הלחצנים, הרם את המטופל לגובה הדרוש.
6. סגור את רגלי השלדה והעבר את המטופל לכיסא, למיטה או לשירותים.
7. מקם את המטופל מעל הכיסא, המיטה או השירותים, כאשר החלק האחורי של רגליו נוגע קלות, בכיסא למשל, והנמך עד לתנוחת ישיבה.
8. שחרר את מתיחת המענב על ידי הנמכת המטופל והסר את המענב מ-MINSTREL.
9. הרחק את MINSTREL תוך הקפדה על הסרת רגלי המטופל מהשלדה.
10. הסר את המענב מסביב למטופל.



12. מסך תצוגה
 12A: מד שעות/מחזור
 12B: מחוון רמת סוללה
 13. שלדה
 14. עמוד
 15. צג מד משקל
 16. דוושות
 17. לחצן שחרור סוללה
 18. זרוע קדמית
 19. זרוע הרמה
 20. לחצן עצירת חירום

1. נקודות חיבור של לולאות מענב
 2. סוללה (תושבת סוללה)
 3. ידית דחיפה
 4. שלט רחוק
 5. מנוע/אקטואטור
 6. גלגלים ללא בלמים (קדמיים)
 7. רגלי שלדה מתכווננות
 8. גלגלים עם בלמים (קדמיים)
 9. כיבוי (אדום) והפעלה/איפוס (ירוק)
 10. לחצן הגבהה/הנמכה
 11. לחצן הנמכה במצב חירום במקרה של כשל במערכת

© Arjo 2019

הם סימנים מסחריים ששייכים לקבוצת חברות Arjo.

המדיניות שלנו היא שיפור רצוף, לכן אנו שומרים את הזכות לשנות תכנונים ודגמים ללא הודעה מראש. אין להעתיק את התוכן של פרסום זה, כולו או חלקו, ללא הסכמת Arjo.