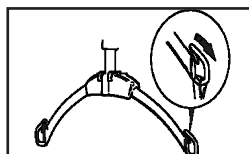
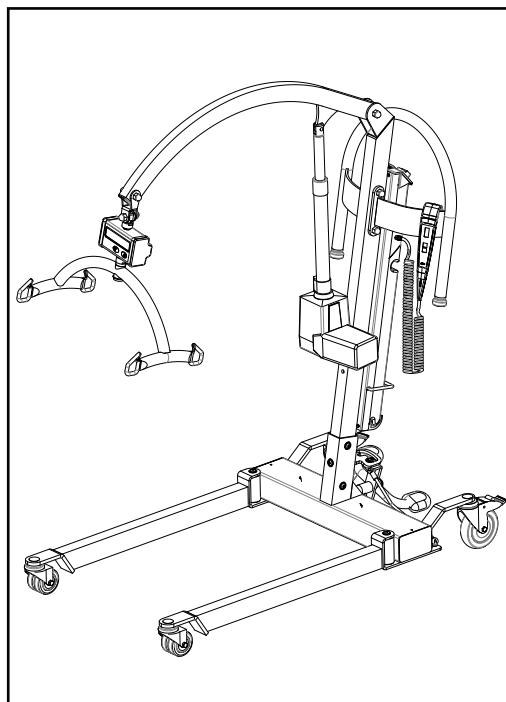




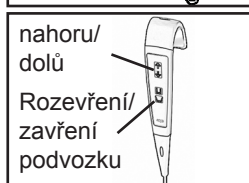
Tato stručná referenční příručka slouží jako pomůcka zdravotnickým pracovníkům a jiným uživatelům při obsluze základních funkcí systému. Nenahrazuje všeobecné bezpečnostní pokyny, upozornění a doporučení obsažené v návodu k použití č. MMX15030.EN.M.

Před použitím výrobku si přečtěte návod k použití.

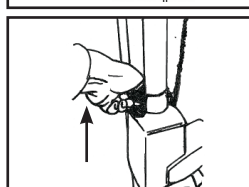
## Přehled výrobku



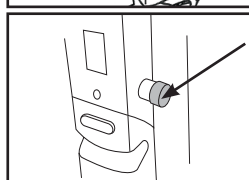
Zatáhněte za upínací poutko ve směru šipky



K ovládání ramene zvedáku použijte ruční ovladač

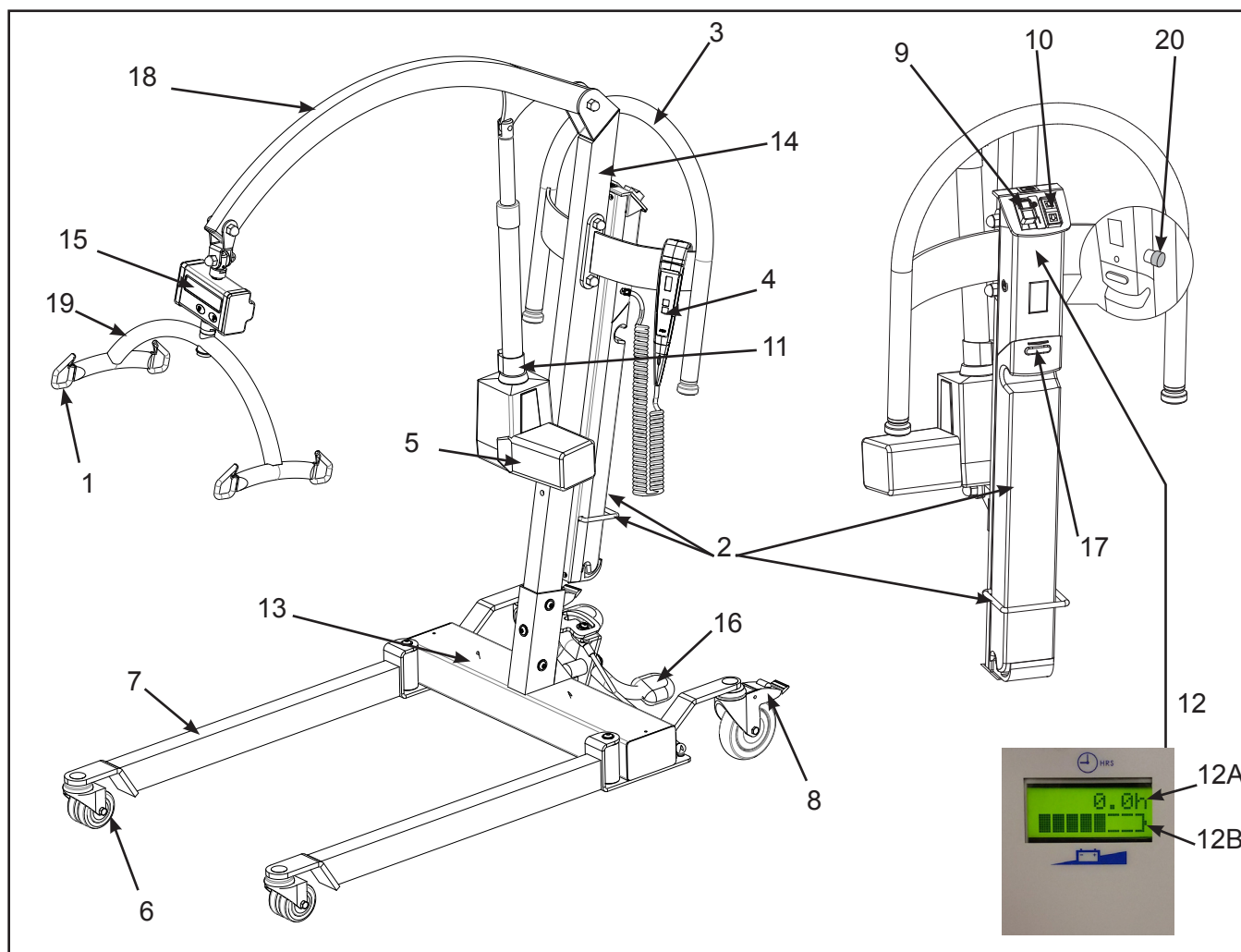


V případě potřeby zatáhněte za spínač nouzového spuštění



V případě potřeby elektricky poháněný pohyb zastavte stisknutím tlačítka nouzového zastavení

1. Umístěte klienta do vaku a ujistěte se, že je použita správná velikost. Při použití vaku na toaletu zajistěte, aby byl hrudní pás bezpečně upevněn a aby klientovy paže byly vně vaku. Před každým použitím zkontrolujte, zda vak není poškozen. Poškozený vak nepoužívejte.
2. Postavte zvedák MINSTREL před klienta a podle potřeby rozevřete nohy podvozku. Klientovy nohy položte podle potřeby na podvozek nebo přes něj.
3. Rameno nastavte přibližně do výšky ramen.
4. Ke zvedáku MINSTREL připněte vak a ujistěte se, že jsou poutka vaku nasazena správně. Před zvednutím za vak zatáhněte.
5. Pomocí ručního ovladače nebo duálního ovládacího spínače zvedněte klienta do potřebné výšky.
6. Zavřete nohy podvozku a klienta přesuňte ke křeslu, lůžku nebo na toaletu.
7. Klienta umístěte nad křeslo, lůžko nebo toaletu tak, aby se jeho nohy lehce křesla, lůžka nebo toalety dotýkaly, poté jej spusťte do sedící polohy.
8. Uvolněte napětí vaku spuštěním klienta a posléze vak ze zvedáku MINSTREL odepněte.
9. Před odsunutím zvedáku MINSTREL nejprve sejměte klientovy nohy z podvozku.
10. Sejměte vak z klienta.



- |   |                                  |
|---|----------------------------------|
| 1. Přípojný bod pro poutka vaku                                     | 12. LCD displej                  |
| 2. Baterie (prostor pro baterie)                                    | 12A: Hodiny/čítač cyklů          |
| 3. Tlačné madlo   | 12B: Indikátor vybití baterie    |
| 4. Dálkový ovladač  | 13. Podvozek                     |
| 5. Motor/pohon  | 14. Sloupek                      |
| 6. Nebrzděná kolečka (přední)                                       | 15. Displej váhy                 |
| 7. Nastavitelné nohy podvozku                                       | 16. Pedály                       |
| 8. Kolečka s brzdami (zadní)  | 17. Tlačítko uvolnění baterie    |
| 9. Hlavní vypínač (červený) a hlavní spínač/tlačítko reset (zelené) | 18. Rameno                       |
| 10. Tlačítko zvedání/spouštění                                      | 19. Závěsné rameno               |
| 11. Spínač nouzového spuštění při poruše systému                    | 20. Tlačítko nouzového zastavení |

® a ™ jsou ochranné známky náležející skupině společností Arjo.

© Arjo 2019.

Naši zásadou je neustále se zlepšovat, čímž si vyhrazujeme právo na změnu designu bez předchozího upozornění. Obsah této publikace nesmí být kopírován zcela ani částečně bez souhlasu společnosti Arjo.