

Maxi Twin

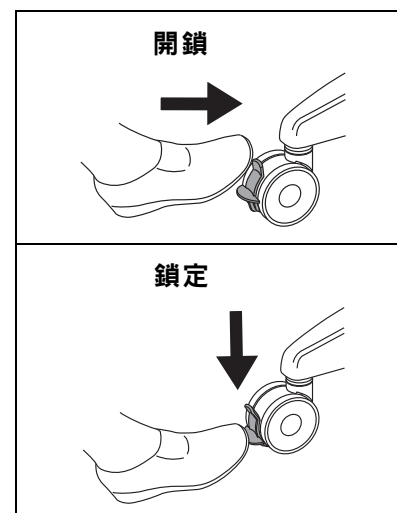
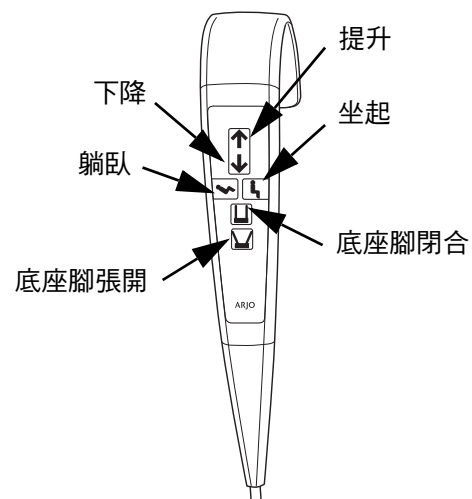
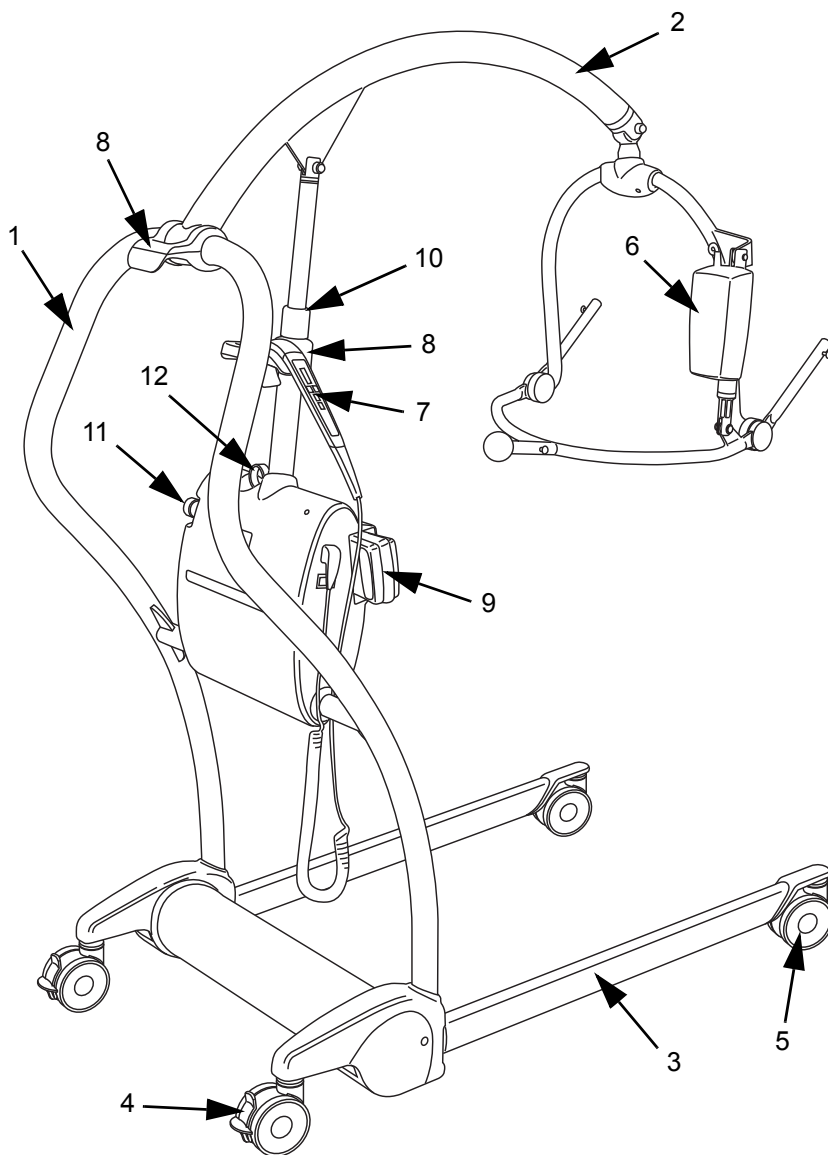


1. 將吊兜安放在病人身上（確保使用正確的尺寸）。
2. 將 Maxi Twin 放置於病人前方，確保吊架之最寬部份位於或剛剛低於肩部高度，必要時可以張開底座腳。
3. 將吊兜連接夾與吊架上適當的點相連。
4. 使用手控器提升病人，調整定位手柄，直至病人躺臥在吊兜上。
5. 閉合底座腳並移至座椅、床鋪或廁所。
6. 降下病人並調整定位把手，使其處於適當位置。
7. 移除吊兜連接夾。
8. 移開 Maxi Twin，確保病人的雙腳及身體沒有觸及移位機。
9. 從病人身上移開吊兜。

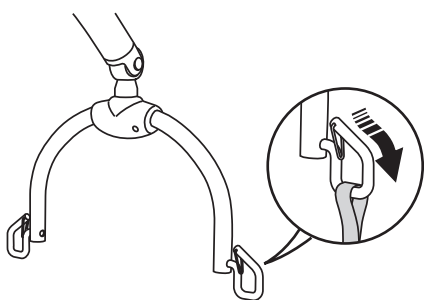


在操作 Maxi Twin 之前，請務必查閱完整的 Maxi Twin 操作說明，以便瞭解操作移位機的詳細描述及說明、吊兜連接的安全警告、電池的充電以及 Maxi Twin 的保養。

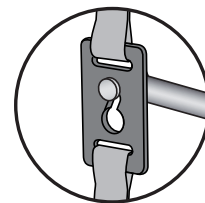
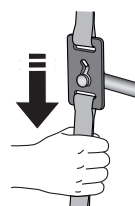
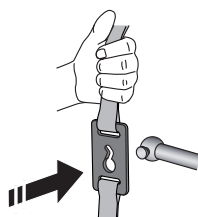
CE
2797



吊兜連接



吊環



連接夾

1. 立柱/移位機操縱手柄
2. 吊臂
3. 可調底座
4. 制動式腳輪（後部）
5. 無制動腳輪（前部）

6. 動力定位 DPS 四點式吊架
7. 手控器
8. 遙控器懸掛點
9. 移位機電池組
10. 主要提升致動器

11. 緊急制動按鈕/復位按鈕
12. 系統失靈降位超控裝置

有關其他附件，請參閱“使用說明”



ArjoHuntleigh AB
Hans Michelsengatan 10
211 20 Malmö, Sweden
www.arjo.com

arjo
with people in mind