

Maxi Twin

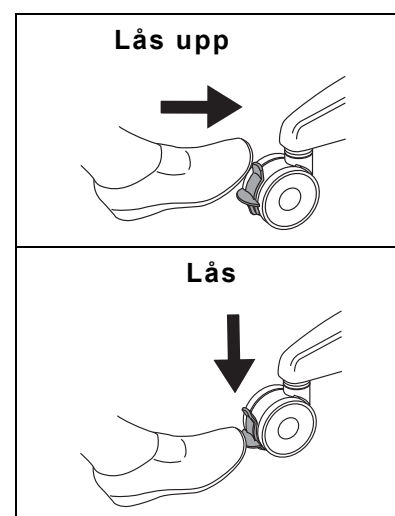
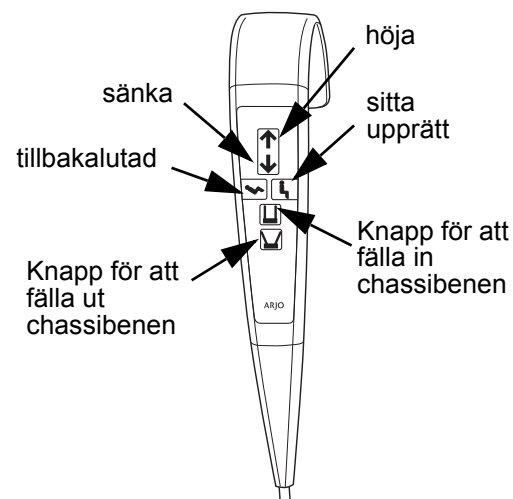
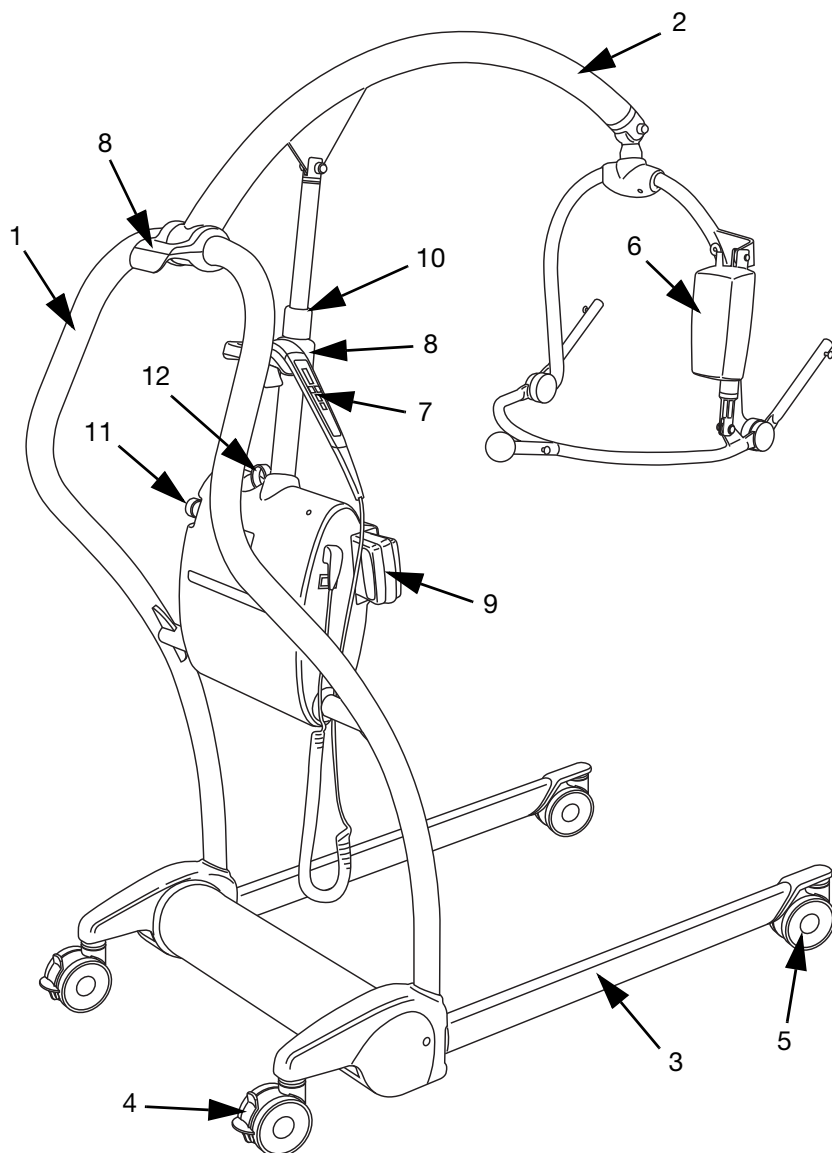


1. Fäst selen kring patienten (var noga med att välja rätt storlek).
2. Placera Maxi Twin framför patienten med lyftbygelns breda del på eller alldeles under axelhöjd. Fäll ut chassibenen om det behövs.
3. Fäst selens fästklämmor i de olika punkterna på lyftbygel.
4. Lyft patienten genom att använda handkontrollen och justera positionshandtaget så att patienten är tillbakalutad i selen.
5. Fäll in chassibenen och flytta patienten till stolen, sängen eller toaletten.
6. Sänk ned patienten och justera positionshandtaget tills patienten har en bra ställning.
7. Lossa selens fästklämmor.
8. Ta bort Maxi Twin. Se till att patientens fötter och kropp inte är i vägen för lyften när du kör bort den.
9. Ta av selen från patienten.

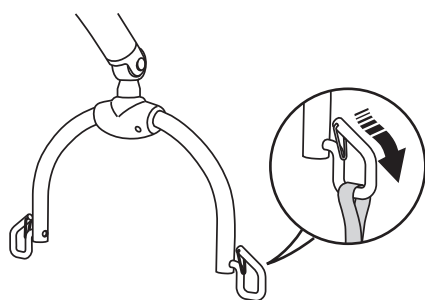


Läs alltid den kompletta bruksanvisningen innan du använder Maxi Twin. Där hittar du också kompletta beskrivningar och anvisningar för lyftmanövrering, hur man fäster selen, säkerhetsvarningar, batteriladdning och allmän skötsel av Maxi Twin.

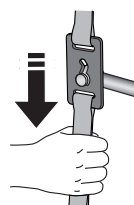
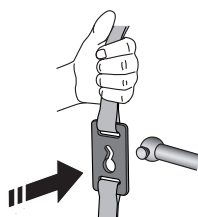
CE
2797



Selfästen



Slynga



Klämma

1. Manöverhandtag för lyft/lyftpelare
2. Lyftarm
3. Ställbara chassiben
4. Styrhjul (bakre) med broms
5. Styrhjul (främre), obromsade

6. Motordriven DPS-lyftbygel
7. Handkontroll
8. Upphängningspunkter för handkontroll
9. Batteripaket för lyft

10. Reglage för huvudlyft
11. Nödstoppknapp/Återställningsknapp
12. Nödsänkknapp

För ytterligare tillbehör, se Bruksanvisningen