

Maxi Twin

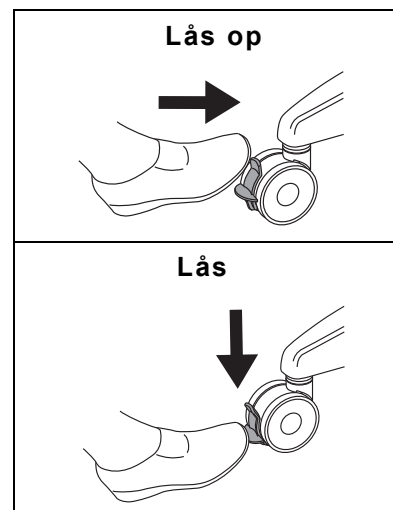
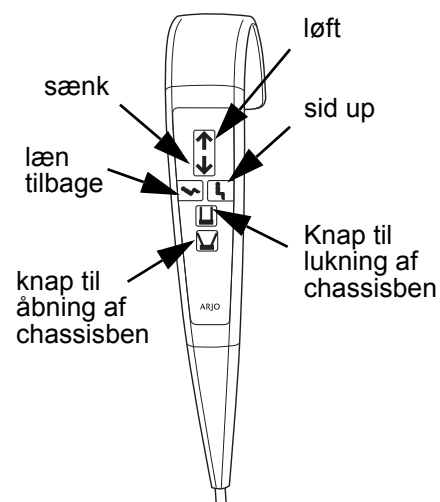
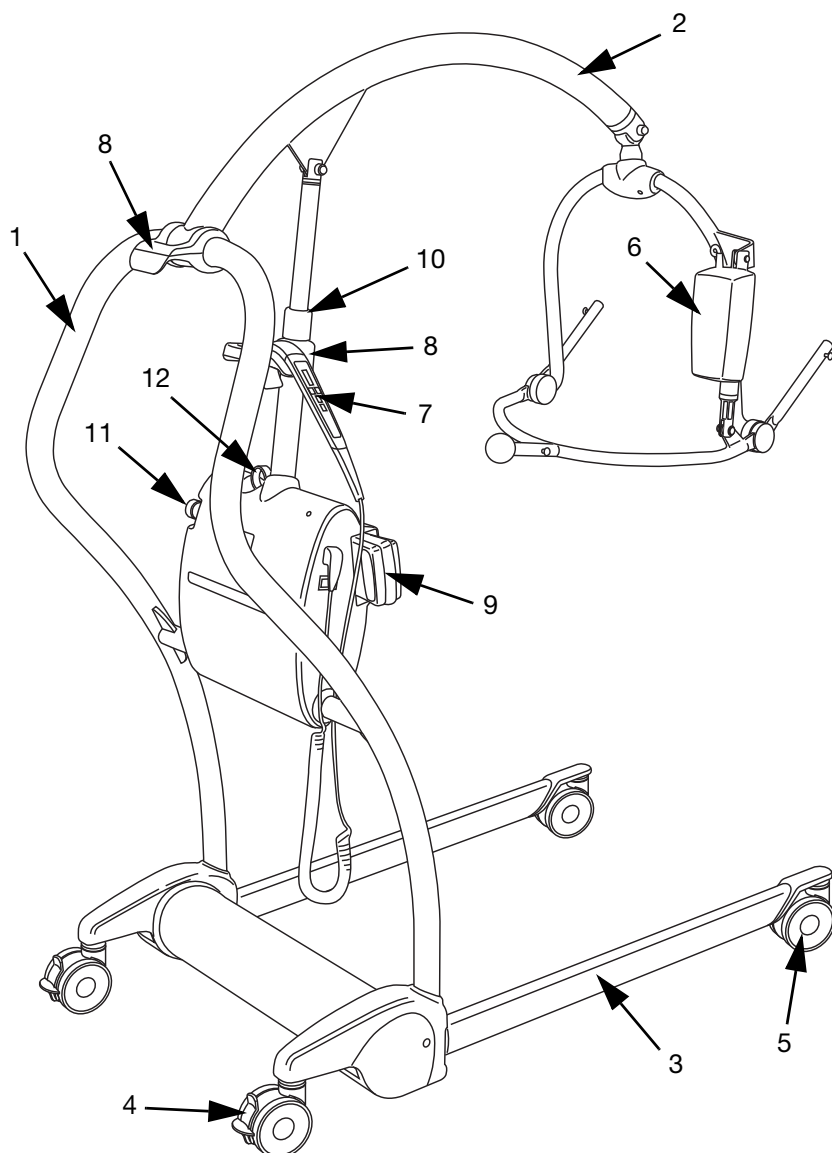


1. Læg sejlet omkring patienten (og sørg for, at bruge den rette størrelse).
2. Placer Maxi Twin-liften foran klienten, og sørg for, at den brede del af ophænget befinder sig i eller lige under skulderhøjde. Om nødvendigt åbnes chassisenene.
3. Hægt sejklemmerne på de relevante hæftepunkter på ophænget.
4. Brug håndkontrollen til at løfte klienten, og juster med placeringshåndtaget indtil klienten ligger lænet tilbage i sejlet.
5. Luk chassisenene, og forflyt klienten til stolen, sengen eller toilettet.
6. Sænk klienten og juster styrehåndtaget så klienten bringes i en egnet position.
7. Tag sejklemmerne af.
8. Flyt Maxi Twin-liften, og sørg for at klientens fødder og krop er fri af liften.
9. Fjern sejlet fra klienten.

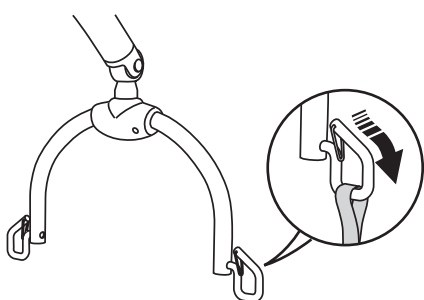


Før De betjener liften og for en fyldestgørende beskrivelse og anvisninger om betjening af liften, sikkerhedsadvarsler for fastgøring af sejlet, batteriopladning og vedligehold af Maxi Twin-liften, skal De altid læse den uforkortede udgave af betjeningsvejledningen for liften.

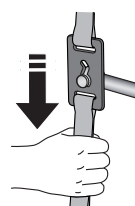
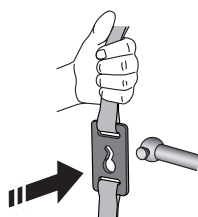
CE
2797



Sejlbefæstelser



Løkke



Clip

1. Manøvrehåndtag til masten/liften
2. Løftearm
3. Indstillelige chassisen
4. Hjul med brems (bageste)
5. Drejhjul uden brems (foran)

6. Automatisk DPS-ophæng
7. Håndkontrol
8. Ophængningspunkt for håndkontrol
9. Batteri til liften
10. Hovedliftaktivator

11. Nødstopknap/reset-knap
12. Nødsænkknop

For yderligere tilbehør, se brugsanvisningen

