

Maxi Twin

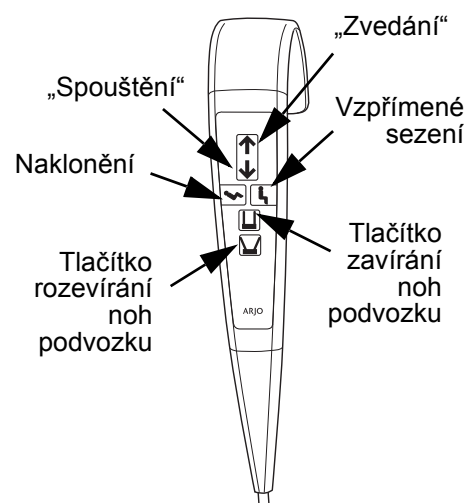
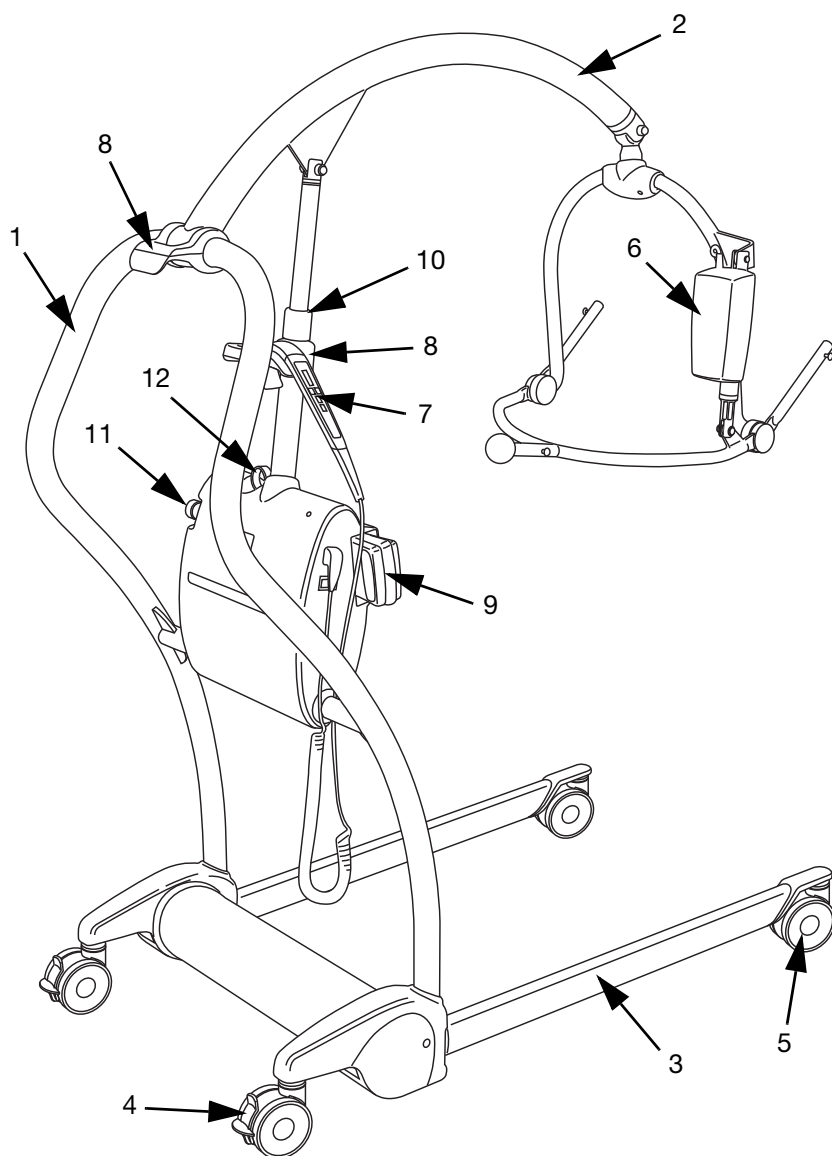


1. Umístěte pacienta do vaku (ujistěte se, že je použita správná velikost).
2. Přisuňte Maxi Twin před pacienta a zajistěte, aby byla širší část závěsného ramena v úrovni jeho ramene nebo těsně pod ním; v případě potřeby rozevřete nohy podvozku.
3. Připevněte klipové úchyty vaku do příslušných bodů na závěsném ramenu.
4. Pomocí ručního ovladače zvedněte pacienta a polohujte rukojetí až do okamžiku, kdy pacient ve vaku leží.
5. Složte nohy podvozku a přepravte pacienta na židli, lůžko nebo toaletu.
6. Spusťte pacienta a upravte polohovací rukojeť tak, aby se pacient dostal do vhodné polohy.
7. Odpojte klipové úchyty vaku.
8. Odsuňte Maxi Twin; přitom dávejte pozor, aby nohy a tělo pacienta byly mimo zvedák.
9. Sejměte pacientovi vak.

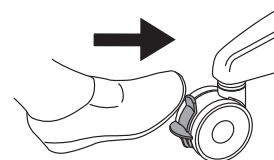


Před použitím Maxi Twin si vždy přečtěte celý návod k obsluze, kde najdete úplný popis a pokyny pro práci se zvedákem, bezpečnostní upozornění pro připevňování vaku a pokyny pro nabíjení baterií a údržbu zvedáku.

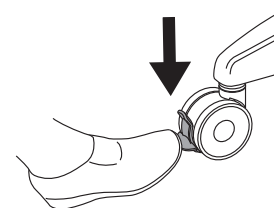
CE
2797



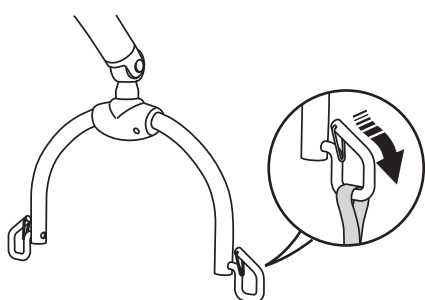
Odbrždění



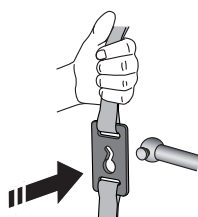
Zabrždění



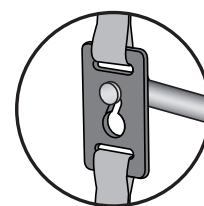
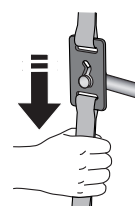
Připevňování vaku



Háček



Klipový úchyt



- | | | |
|---------------------------------------|--|--|
| 1. Manévrovací rukojeť sloupu/zvedáku | 5. Kolečka bez brzd (přední) | 10. Hlavní pohon zvedáku |
| 2. Zvedací rameno | 6. Elektricky závěsné rameno DPS | 11. Tlačítko nouzového zastavení/nulovací tlačítko |
| 3. Nastavitelné nohy podvozku | 7. Ruční ovladač | 12. Přednostní spouštění při poruše systému |
| 4. Kolečka s brzdami (zadní) | 8. Závěsné body ručního ovladače | |
| | 9. Jednotka bateriových zdrojů zvedáku | |

Další příslušenství naleznete v návodu k použití

