

# Maxi Twin

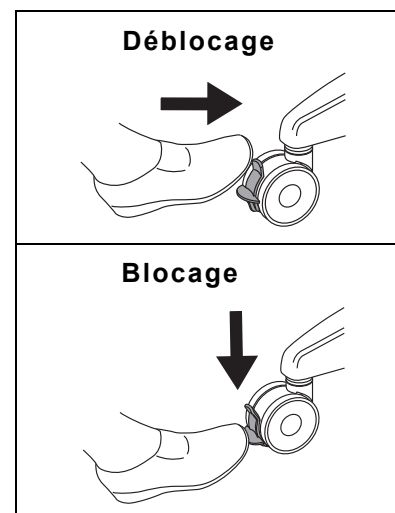
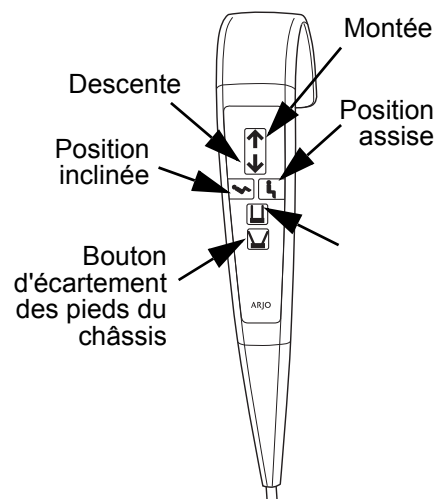
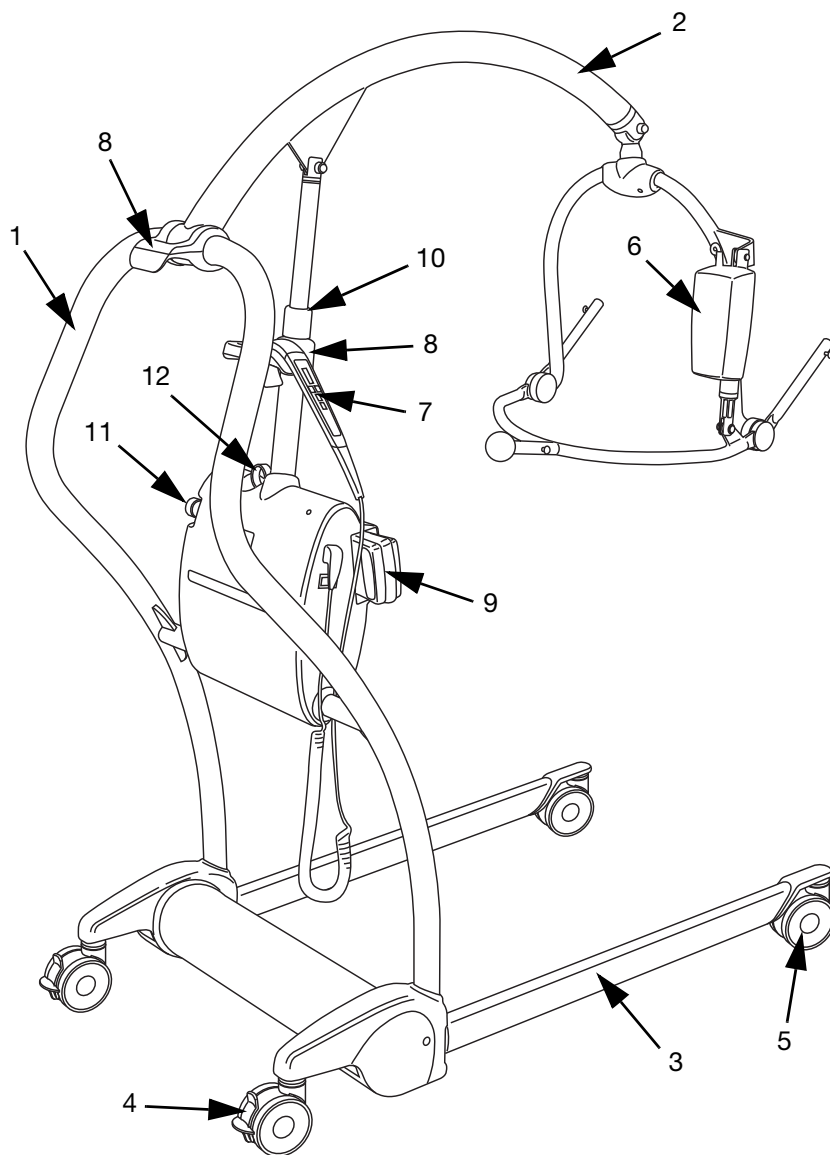


1. Placer le harnais sur le patient (en veillant à utiliser la taille correcte).
2. Placer le Maxi Twin devant le patient, en vérifiant que la partie large du berceau mobile se trouve au niveau des épaules ou légèrement en dessous. Ouvrir les pieds du châssis, le cas échéant.
3. Attacher les clips de fixation du harnais aux points appropriés du berceau mobile.
4. A l'aide de la télécommande, soulever le patient, régler la poignée de positionnement jusqu'à ce que le patient soit couché dans le harnais.
5. Fermer les pieds du châssis, puis effectuer le transfert du patient au fauteuil, au lit ou aux toilettes.
6. Abaisser le patient et régler la poignée de positionnement afin de l'amener à une position appropriée.
7. Détacher les clips de fixation du harnais.
8. Retirer le Maxi Twin en vérifiant que les pieds et le corps du patient sont à l'écart du lève-patient.
9. Retirer le harnais du patient.

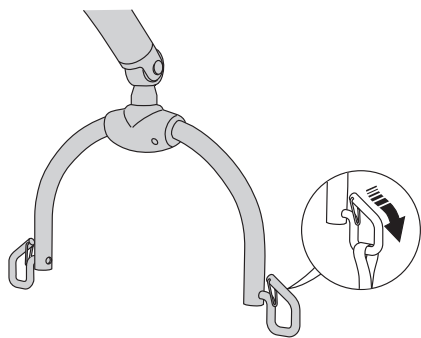


Avant d'utiliser le Maxi Twin et pour obtenir une description et des instructions complètes sur l'utilisation du lève-patient, les consignes de sécurité concernant la fixation du harnais, la charge de la batterie et l'entretien du Maxi Twin, toujours se référer à la notice d'utilisation complète du Maxi Twin.

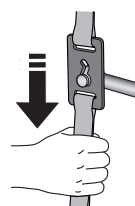
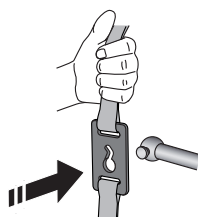
CE  
2797



### Accessoires de harnais



**Boucle**



**Clip**

- |  |  |   |
|--|--|---|
| 1. Poignée de déplacement du vérin/ lève-patient | 6. Berceau mobile motorisé (BM4PM)         | 10. Principal vérin de levage                     |
| 2. Bras de levage                                | 7. Télécommande                            | 11. Bouton d'arrêt d'urgence/Bouton de réarmement |
| 3. Pieds de châssis rabattables                  | 8. Points de suspension de la télécommande | 12. Commande de descente d'urgence                |
| 4. Roues équipées de freins (arrière)            | 9. Batterie du lève-patient                |   |
| 5. Roues sans frein (avant)                      |  |   |

Pour des accessoires supplémentaires, voir le mode d'emploi

